

JUDEȚUL BACĂU
CONSILIUL LOCAL AL ORĂȘULUI COMĂNEȘTI

HOTĂRĂRE

privind modificarea și completarea structurii organizatorice, organigramei și al Statului de funcții al Spitalului Ioan Lascăr Comănești pentru anul 2017.

Consiliul Local al orașului Comănești, județul Bacău, întrunit în ședința ordinară din data de 23.11.2017;

Având în vedere:

- Adresa nr. 41350 / 13.11.2017 a Spitalului orașenesc „Ioan Lascăr”, Comănești prin care solicită modificarea și completarea structurii organizatorice, organigramei și al Statului de funcții al Spitalului Ioan Lascăr Comănești pentru anul 2017.

- Referatul nr. 41355/13.11.2017 al Compartimentului de Management al Unităților de Asistență Medicală din cadrul aparatului de specialitate al Primarului orașului Comănești, prin care solicită aprobarea modificării Structurii Organizatorice pentru anul 2017 la Spitalul orașenesc „Ioan Lascăr” Comănești;

- Raportul nr. 41353/13.11.2017 al Compartimentului Resurselor Umane din cadrul aparatului de specialitate al Primarului orașului Comănești prin care solicită modificarea și completarea organigramei și statului de funcții pentru anul 2017 la Spitalul orașenesc „Ioan Lascăr” Comănești;

- Expunerea de motive nr. 41354/13.11.2017 a Primarului orașului Comănești;

- Avizele favorabile ale Comisiilor de specialitate din cadrul Consiliului Local;

În conformitate cu prevederile:

- Legea nr. 95/2006 privind reforma în domeniul sănătății cu modificările și completările ulterioare;

- OUG nr. 162/2008 privind transferul ansamblului de atribuții și competențe exercitate de Ministerul Sănătății Publice către autoritățile administrației publice locale;

- Prevederile art.10 din Ordinului ministrului sănătății nr. 1229/ 2011 privind aprobarea criteriilor de evaluare a performanțelor profesionale individuale și a modelului fișei de evaluare a performanțelor profesionale individuale;

În temeiul art. 36 alin. 2 lit. b), alin 6 lit a pct 3 și al art. 45, art 48 alin 2) precum și art 115 alin 1) lit b din Legea nr. 215/2001 privind administrația publică locală, republicată, cu modificările și completările ulterioare, adoptă următoarea:

HOTĂRĂRE

Art.1 Consiliul Local al orașului Comănești aprobă modificarea și completarea Structurii Organizatorice a Spitalului orașenesc Ioan Lascăr Comănești, conform anexei 1 care face parte integrantă din prezenta.

Art.2 Consiliul Local al orașului Comănești aprobă modificarea și completarea organigramei și al Statului de funcții al orașenesc Ioan Lascăr Comănești, conform anexei 2 și anexei 3 care fac parte integrantă din prezenta.

Art.3 Prezenta hotărâre se comunică Instituției Prefectului Județului Bacău, Primarului orașului Comănești, Spitalului orașenesc „Ioan Lascăr” Comănești, Direcției Economice din cadrul UAT Comănești, pentru ducere la îndeplinire.

Președinte de ședință, ★
Consilier Local,
Ghiurcă Ion



Contrasemnează
Secretarul orașului
jurist Daniela Chirilă

Nr. 173
Din 23.11.2017

SPITALUL ORĂȘENESC „IOAN LASCĂR” COMĂNEȘTI
Str. V. Alecsandri Nr.1, Comănești, Jud. Bacău, Tel: 0234 374215, Fax: 0234 374219
e-Mail: secretariat@spitalulcomanesti.ro
Web: www.spitalulcomanesti.ro

STRUCTURA ORGANIZATORICA AN 2017

- | | |
|---|-------------------|
| - Sectia medicina interna | 40 paturi |
| - Compartiment neurologie | 15 paturi |
| - Compartiment cardiologie | 10 paturi |
| - Compartiment ATI | 5 paturi |
| - Compartiment pediatrie | 10 paturi |
| - Compartiment chirurgie generala | 15 paturi; |
| - Compartiment ORL | 5 paturi |
| - Compartiment ortopedie | 5 paturi |
| - Comp. recuperare, medicina fizica si balneologie | 10 paturi |
| - Compartiment dermatovenerologie | 5 paturi |
| - Camera de garda | |
| TOTAL | 120 paturi |
| | |
| - Insotitori | 5 paturi |
| - Spitalizari de zi | 8 paturi |
| | |
| - U.T.S (Unitate de transfuzie sanguine) | |
| - Compartiment de supraveghere si prevenirea infectiilor asociate asistentei medicale | |
| | |
| - Farmacie | |
| - Bloc operator | |
| - Sterilizare | |
| - Laborator radiologie si imagistica medicala | |
| - Laborator analize medicale si microbiologie | |
| - Servicii anatomie patologica | |
| - citologie | |
| - histopatologie | |
| - prosectura | |
| - Cabinet planificare familiala | |
| - Cabinet diabet zaharat, nutritie si boli metabolice | |
| - Cabinet medicina interna (asigura si urgente) | |
| - Cabinet pediatrie (asigura si urgentele) | |

- Dispensar TBC

Ambulatoriul integrat spitalului cu cabinet in specialitatile:

- medicina interna
 - neurologie
 - chirurgie generala
 - obstretica ginecologie
 - pediatrie
 - recuperare , medicina fizica si balneologie
 - ORL
 - dermatovenerologie
 - oftalmologie
 - Laborator recuperare , medicina fizica si balneologie (baza de tratament)
 - Nefrologie
 - Cardiologie
 - Psihiatrie
 - Gastroenterologie
 - Ortopedie
 - Urologie
 - Cabinet explorari functionale
-
- Aparat functional

Laboratoarele deservesc atat paturile cat si ambulatoriul integrat.

PRESEDINTE DE SEDINTA
Consilier local.,
Ghiurca Ion



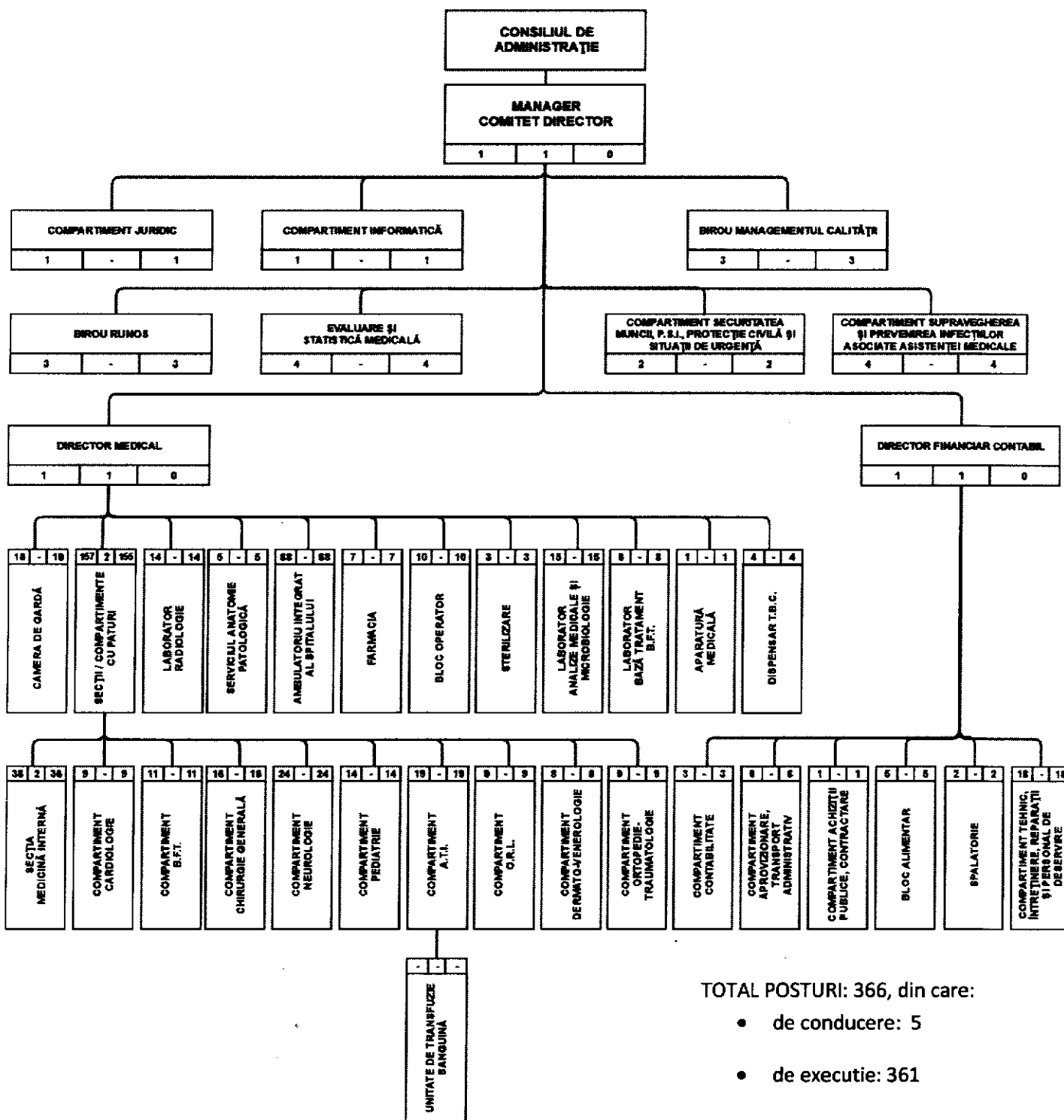
CONTRASEMNEAZA
Secretar,
Jurist Daniela Chirila

p/MANAGER
Dr. Popescu Anca



p/DIRECTOR FIN.CONTABIL,
Ec. Busila Luminita

ORGANIGRAMA 2017



TOTAL POSTURI: 366, din care:

- de conducere: 5
- de executie: 361

PRESEDINTE DE SEDINTA

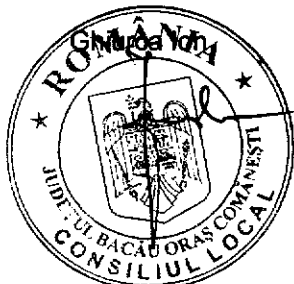
CONTRASEMNEAZA

Consilier local,,

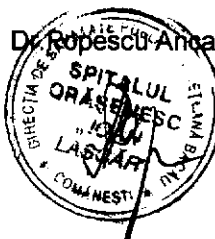
Secretar,

p/MANAGER

p/DIRECTOR FIN.CONTABIL,



Jurist Daniela Chirila



Ec. Busila Luminita

ROMANIA
MINISTERUL SANATATII

Anexa nr.1 la H.C.L. Nr. 143 din 23.11.2012

SPITALUL ORASENESCU "IOAN LASCAR" COMANESTI
STR. V. ALECSANDRI NR.1 JUD. BACAU

TEL/FAX 0234374215/219
CATEGORIA UNITATII a-IV-a
Numar de paturi = 120

STAT DE FUNCTII

VALABIL INCEPAND CU LUNA NOIEMBRIE 2017

Nr. Crt	Denumirea functiei cnf.Legii nr.330/2009	Specialitatea	Nivel studii	Cuantum post	Numele si prenumele	Obs.		
0	1	2	3	4	5	6	7	8

COMITETUL DIRECTOR

APROBAT = 3 OCUPAT = 0 VACANT = 3

1	MANAGER	2	MEDIC SPECIALIST	S	1.00			
2	DIRECTOR MEDICAL	2	MEDIC SPECIALIST	S	1.00		POPESCU ANCA	T. O.
3	DIRECTOR FIN. CONTABIL	5	ECONOMIST IA	S	1.00		PRICOP CALIN IONUT	T. O.
							BUSILA LUMINITA	T. O.

SECTIA MEDICINA INTERNA NR. PATURI = 40

APROBAT = 38 OCUPAT = 25 VACANT = 13

4	MEDIC PRIMAR - SEF SECTIE	3	MEDICINA INTERNA	S	1.00			
5	MEDIC PRIMAR	5	MEDICINA INTERNA	S	0.50	RUSU	SILVICA	
	MEDIC PRIMAR/SPECIALIST	B	MEDICINA INTERNA	S	0.50			
6	MEDIC PRIMAR	4	MEDICINA INTERNA	S	0.50	SALOMIA	IONELA ELENA	CFP
	MEDIC PRIMAR/SPECIALIST	B	MEDICINA INTERNA	S	0.50			
7	MEDIC SPECIALIST	2	GASTROENTEROLOGIE	S	1.00	IORDACHE	TIBERIU-STEFAN	
8	MEDIC SPECIALIST	2	MEDICINA INTERNA	S	1.00	PRICOP	CALIN-IONUT	
9	MEDIC PRIMAR/SPECIALIST	B	MEDICINA INTERNA	S	1.00			
10	MEDIC REZIDENT AN IV	1	MEDICINA INTERNA	S	1.00	NEAGU	SMARANDA	
11	MEDIC REZIDENT AN I	0	MEDICINA INTERNA	S	1.00	OLARIU	ALINA	
12	MEDIC PRIMAR/SPECIALIST	B	MEDICINA INTERNA	S	1.00			
13	ASISTENT SEF	5	MEDICALA	PL	1.00	MIHAI	DENISIA-ELENA	
14	ASISTENT PRINCIPAL	5	MEDICALA	PL	1.00	BENEDIC	MARIA	
15	ASISTENT PRINCIPAL	5	MEDICALA	PL	1.00			
16	ASISTENT PRINCIPAL	2	MEDICALA	PL	1.00	BOATCA	ANDREEA	
17	ASISTENT PRINCIPAL	5	MEDICALA	PL	1.00	BOGASIU	IULIANA	

18	ASISTENT PRINCIPAL	3	MEDICALA	PL	1.00				
19	ASISTENT PRINCIPAL	3	MEDICALA	PL	1.00	IRIMES	LILIANA		
20	ASISTENT PRINCIPAL	3	MEDICALA	PL	1.00	LANG	MIHAELA		
21	ASISTENT PRINCIPAL	2	MEDICALA	PL	1.00	MALCOCI	ANDREEA		
22	ASISTENT	4	MEDICALA	PL	1.00	STANCIU	VASILICA		
23	ASISTENT PRINCIPAL	5	MEDICALA	PL	1.00	STOIAN	EMILIA		
24	ASISTENT PRINCIPAL	4	MEDICALA	PL	1.00	STOIAN	NICOLETA		
25	ASIST. DEBUTANT	B	MEDICALA	PL	1.00	ALECSANDRU	MIHAELA		
26	ASISTENT	3	MEDICALA	PL	1.00	CAPELLAR SIMONA			
27	ASISTENT/ASIST.PRINCIPAL	B	MEDICALA	PL	1.00				
28	INFIRMIERA	4		G	1.00	BALANUCA	GABI		
29	INFIRMIERA	5		G	1.00	DULHAC	LUMINITA		
30	INFIRMIERA	3		G	1.00	FABIAN	LUMINITA	CFP	CHIRNOAGA NATASA
31	INFIRMIERA	5		G	1.00	FILIP	ANGELA		
32	INFIRMIERA	5		G	1.00	OLTEANU	RODICA		
33	INFIRMIERA	3		G	1.00	STOIAN	IONUT		
34	INFIRMIERA	B		G	1.00				
35	INGRIJITOR	0		G	1.00	VOAIDES	LENUTA		
36	INGRIJITOR	3		G	1.00	GARGHI	NELA		
37	INGRIJITOR	B		G	1.00				
38	INGRIJITOR	B		G	1.00				
39	INGRIJITOR	B		G	1.00				
40	INGRIJITOR	B		G	1.00				
41	INGRIJITOR	B		G	1.00				

COMPARTIMENT NEUROLOGIE NR. PATURI= 15

APROBAT = 24 OCUPAT = 8 VACANT = 16

42	MEDIC PRIMAR	5	NEUROLOGIE	S	1.00	MIRZA	ELFRIDA		
43	MEDIC REZIDENT AN IV	3	NEUROLOGIE	S	1.00	STANCICU	GABRIEL SORIN		
44	MEDIC PRIMAR/SPECIALIST	B	NEUROLOGIE	S	1.00				
45	ASISTENT PRINCIPAL	3	MEDICALA	PL	1.00	COZMA	DORINA		
46	ASISTENT PRINCIPAL	5	MEDICALA	PL	1.00	HARBULEANU	GIANINA		
47	ASISTENT PRINCIPAL	3	MEDICALA	PL	1.00	NAPA	CRISTINA		
48	ASISTENT/ASIST.PRINCIPAL	B	MEDICALA	PL	1.00				
49	ASISTENT/ASIST.PRINCIPAL	B	MEDICALA	PL	1.00				
50	ASISTENT/ASIST.PRINCIPAL	B	MEDICALA	PL	1.00				
51	ASISTENT/ASIST.PRINCIPAL	B	MEDICALA	PL	1.00				
52	ASISTENT	B	MEDICALA	PL	1.00				
53	ASISTENT DEBUTANT	B	MEDICALA	PL	1.00				
54	INFIRMIERA	5		G	1.00	CHELARU	RODICA		
55	INFIRMIERA	5		G	1.00	CLANETARU	NICOLETA		
56	INFIRMIERA	5		G	1.00	VEN	ANISOARA		
57	INFIRMIERA	B		G	1.00				
58	INFIRMIERA	B		G	1.00				
59	INFIRMIERA	B		G	1.00				
60	INFIRMIERA	B		G	1.00				
61	INFIRMIERA	B		G	1.00				
62	INFIRMIERA	B		G	1.00				
63	INGRIJITOR	B		G	1.00				

64	INGRIJITOR	B		G	1.00			
65	INGRIJITOR	B		G	1.00			

COMPARTIMENT CARDIOLOGIE NR. PATURI = 10

APROBAT = 9 OCUPAT = 5 VACANT = 4

66	MEDIC PRIMAR/SPECIALIST	4	CARDIOLOGIE	S	0.50			
66	MEDIC PRIMAR/SPECIALIST		CARDIOLOGIE	S	0.50			
67	MEDIC REZIDENT AN IV	1	CARDIOLOGIE	S	1.00	IJAC	CORINA-GEORGETA	
68	ASIST.PRINCIPAL	5	MEDICALA	PL	1.00	TANASA	IONELA-ALINA	
69	ASISTENT	0	MEDICALA	PL	1.00	LUNGU	NARCISA-PETRINA	
70	ASISTENT	0	MEDICALA	PL	0.50	MARINGUTA	IONELA	
70	ASISTENT/ASIST.PRINCIPAL	B	MEDICALA	PL	0.50	DOGARU	IOAN	
71	ASISTENT/ASIST.PRINCIPAL	B	MEDICALA	PL	1.00			
72	INFIRMIERA	3		M	1.00	COLPOS	ELENIDA	
73	INFIRMIERA	0		M	1.00	DRILEA	ELENA	
74	INGRIJITOR	B		G	1.00			

COMPARTIMENT A.T.I. NR. PATUR = 5

APROBAT = 19 OCUPAT = 14 VACANT = 5

75	MEDIC PRIMAR	5	A.T.I.	S	0.50	BOSTAN	IURIE	T.O.
	MEDIC PRIMAR	5	A.T.I.	S	0.50	SARBAN	AUREL	T.O.
76	MEDIC REZIDENT AN III	5	A.T.I.	S	1.00	ROTARU	IURIE	
77	MEDIC REZIDENT AN I	0	A.T.I.	S	1.00	DASCALEANU	DANIELA	
78	MEDIC PRIMAR/SPECIALIST	B	A.T.I.	S	1.00			
79	ASIST.PRINCIPAL	5	MEDICALA	PL	1.00	ATUDORI	VIORICA	
80	ASIST.PRINCIPAL	5	MEDICALA	PL	1.00	GHERASIM	VIORICA	
81	ASIST.PRINCIPAL	5	MEDICALA	PL	1.00	IACOB	LACRAMIOARA	
82	ASIST.PRINCIPAL	5	MEDICALA	PL	1.00	IOSUB	VIORICA	
83	ASIST.PRINCIPAL	3	MEDICALA	PL	1.00	MAZILU	MARIANA	
84	ASISTENT/ASIST.PRINCIPAL	B	MEDICALA	PL	1.00	ANGHELINEI	GABRIELA	
85	ASISTENT/ASIST.PRINCIPAL	B	MEDICALA	PL	1.00			
86	INFIRMIERA	5		G	1.00	MOTROC	ELENA	
87	INFIRMIERA	5		G	1.00	PACURICI	MARIANA	
88	INFIRMIERA	0		G	1.00	MUSCA	ANA MARIA	
89	INFIRMIERA	0		G	1.00	CHIPER	MONA	CCC
90	INFIRMIERA	B		G	1.00			COBUZ MIHAELA
91	INGRIJITOR	5		G	1.00	POCHISCANU	CRISTINA	
92	INGRIJITOR	B		G	1.00			
93	INGRIJITOR	B		G	1.00			

UNITATE DE TRANSFUZIE SANGUINA (U.T.S.)**COMPARTIMENT PEDIATRIE NR. PATURI =10**

APROBAT = 14 OCUPAT = 12 VACANT = 2

94	MEDIC PRIMAR	5	PEDIATRIE	S	1.00	SOBARU	SILVIA	
95	MEDIC SPECIALIST	2	PEDIATRIE	S	1.00	POPESCU	ANCA	
96	ASIST.PRINCIPAL	4	PEDIATRIE	PL	1.00	GHEORGHITA	CARMEN	
97	ASIST.PRINCIPAL	5	MEDICALA	PL	1.00	HANGANU	GICA	
98	ASISTENT	5	MEDICALA	PL	1.00			

99	ASISTENT	3	MEDICALA	PL	1.00	MERLUSCA	MIHAELA	
100	ASIST.PRINCIPAL	5	MEDICALA	PL	1.00	MUNTEANU	DANIELA	
101	ASISTENT	0	MEDICALA	PL	1.00	UNGURASU	ANA MARIA	CCC
102	INFIRMIERA	2		G	1.00	AILENEI	LILIANA	STROE ROXANA
103	INFIRMIERA	5		G	1.00	CERNAT	FLORENTINA	
104	INFIRMIERA	5		G	1.00	UNGURASU	STEFANIA	
105	INFIRMIERA	5		G	1.00	VANCEA	CRISTINA	
106	INGRIJITOR	0		G	1.00	CAMPANU	RAMONA	
107	INGRIJITOR	B		G	1.00			

COMPARTIMENT CHIRURGIE GENERALA NR. PATURI =15

APROBAT = 16 OCUPAT = 13 VACANT = 3

108	MEDIC PRIMAR	5	CHIRURGIE GEN.	S	1.00	GHIUS	DUMITRU	
109	MEDIC SPECIALIST	5	CHIRURGIE GEN.	S	1.00	STEFANESCU	LUCIAN	
110	MEDIC SPECIALIST	2	CHIRURGIE GEN.	S	1.00	RAILEANU	GHIODEL	
111	MEDIC REZIDENT AN I	1	CHIRURGIE GEN.	S	1.00	HAMATI	TAWFIQ	
112	ASIST.PRINCIPAL	4	MEDICALA	PL	1.00	BUGUS	GINA CRISTINA	
113	ASIST.PRINCIPAL	5	MEDICALA	PL	1.00	MAZILU	LUCIANA	
114	ASIST.PRINCIPAL	5	MEDICALA	PL	1.00	STARPARU	ELENA	
115	ASIST.PRINCIPAL	2	MEDICALA	PL	1.00	GRIGORAS	GABRIELAT T.V. = C.C.C.	URDEA IONELA
116	ASISTENT	2	MEDICALA	PL	1.00	CERNAT	ELENA	
117	ASISTENT/ASIST.PRINCIPAL	5	MEDICALA	PL	1.00			
118	INFIRMIERA	5		G	1.00	BEJENARU	MIRELA	
119	INFIRMIERA	5		G	1.00	PURCARIU	DANIELA	TARANU MARIA
120	INFIRMIERA	1		G	1.00	DORNEANU	ADRIANA	
121	INGRIJITOR	2		G	1.00	GARBEA	AUGUSTINA	
122	INGRIJITOR	5		M	1.00			
123	INGRIJITOR	1		G	1.00			

COMPARTIMENT ORL NR. PATURI = 5

APROBAT = 9 OCUPAT = 3,5 VACANT = 5,5

124	MEDIC PRIMAR	5	O.R.L.	S	0.50	TUVEC	CAMELIA	
	MEDIC PRIMAR/SPECIALIST	B	O.R.L.	D	0.50			
125	MEDIC REZIDENT AN I	0	O.R.L.	S	1.00	APETREI	ALBERT MIHAI	
126	ASISTENT/ASIST.PRINCIPAL	5	MEDICALA	PL	1.00	TOFAN	LILIANA	
127	ASISTENT/ASIST.PRINCIPAL	B	MEDICALA	PL	1.00			
128	ASISTENT/ASIST.PRINCIPAL	B	MEDICALA	PL	1.00			
129	INFIRMIERA	5		G	1.00	LASCAR	MARIETA	
130	INFIRMIERA	5		G	1.00			
131	INGRIJITOR	5		G	1.00			
132	INGRIJITOR	5		G	1.00			

COMPARTIMENT ORTOPEDIE-TRAUMATOLOGIE NR. PATURI = 5

APROBAT = 9 OCUPAT = 0 VACANT = 9

133	MEDIC PRIMAR/SPECIALIST	5	ORTOPEDIE	S	1.00			
134	MEDIC PRIMAR/SPECIALIST	B	ORTOPEDIE	S	1.00			
135	ASISTENT/ASIST.PRINCIPAL	5	MEDICALA	PL	1.00			
136	ASISTENT/ASIST.PRINCIPAL	B	MEDICALA	PL	1.00			
137	ASISTENT/ASIST.PRINCIPAL	B	MEDICALA	PL	1.00			

138	INFIRMIERA	5		G	1.00			
139	INFIRMIERA	5		G	1.00			
140	INGRIJITOR	5		G	1.00			
141	INGRIJITOR	5		G	1.00			

COMPARTIMENT DERMATO-VENEROLOGIE NR. PATURI =5

APROBAT = 8 OCUPAT = 6 VACANT = 2

142	MEDIC REZIDENT AN I	0	DERMATOLOGIE	S	1.00	CIOBANU	GEORGIANA	
143	ASIST.PRINCIPAL	3	MEDICALA	PL	1.00	FLORIAN	ANDREEA C.F.P.	MUNTEANU ANA MARI
144	ASISTENT	3	MEDICALA	PL	1.00	FODOR	LIVIA CFP	AVRAM DANIEL
145	ASISTENT	1	MEDICALA	PL	1.00	NAHARNEAC	LOREDANA IULIA	
146	ASIST.PRINCIPAL	5	MEDICALA	PL	1.00	GIORTAN	MARCELA	
147	INFIRMIERA	5		G	1.00	MUNTEANU	GABRIELA	
148	INFIRMIERA	5		G	1.00			
149	INGRIJITOR	4		G	1.00			

COMPARTIMENT RECUPERARE, MEDICINA FIZICA SI BALNEOLOGIE NR. PATURI = 10

APROBAT = 11 OCUPAT = 1 VACANT = 10

150	MEDIC PRIMAR/SPECIALIST	5	B.F.T.	S	1.00		BARZAN CONSTANTIN	PRESTAR
151	MEDIC REZIDENT AN III	3	B.F.T.	S	1.00	BUIUCLIU(CHIRAN)	CARMEN-RALUCA	
152	ASIST.PRINCIPAL	5	MEDICALA	PL	1.00			
153	ASISTENT/ASIST.PRINCIPAL	5	MEDICALA	PL	1.00			
154	ASISTENT/ASIST.PRINCIPAL	5	MEDICALA	PL	1.00			
155	INFIRMIER	4		G	1.00			
156	INFIRMIER	1		G	1.00			
157	INFIRMIER	1		G	1.00			
158	INFIRMIER	1		G	1.00			
159	INGRIJITOR	1		G	1.00			
160	INGRIJITOR	4		G	1.00			

CAMERA DE GARDA

APROBAT = 18 OCUPAT = 14 VACANT = 4

161	MEDIC PRIMAR	5	MEDICINA DE FAMILIE	S	0.50	MARIN	EMILIA	T.O.
	MEDIC PRIMAR/SPECIALIST	5	MEDICINA DE FAMILIE	S	0.50	ANDREI	GHEORGHE	T.O.
162	MEDIC PRIMAR/SPECIALIST	2	MEDICINA DE FAMILIE	S	0.50	BALASA	GABRIELA	T.O.
	MEDIC PRIMAR/SPECIALIST	2	MEDICINA DE FAMILIE	S	0.50			
163	MEDIC PRIMAR/SPECIALIST	3	URGENTA	S	1.00			
164	MEDIC PRIMAR/SPECIALIST	1	URGENTA	S	1.00			
165	ASIST.PRINCIPAL	2	MEDICALA	PL	1.00	APETROAIE	IUSTINA	
166	ASIST.PRINCIPAL	3	MEDICALA	PL	1.00	CHIPER	GHEORGHE	
167	ASISTENT	1	MEDICALA	PL	1.00	FLOREA	OANA-ROXANA	
168	ASIST.PRINCIPAL	3	MEDICALA	PL	1.00	GRAJDAN	MARIANA	
169	ASIST.PRINCIPAL	2	MEDICALA	PL	1.00	MOCANU	LIVIA	
170	ASIST.PRINCIPAL	5	MEDICALA	PL	1.00	NASTASA	ELENA-MARIA	
171	ASISTENT/ASIST.PRINCIPAL	B	MEDICALA	PL	1.00	ARDELEANU	LILIANA	
172	GARDEROBIER	4		M	1.00	AGAFITEI	CORINA	
173	GARDEROBIER	3		G	1.00	TARANU	FLORINA	
174	INFIRMIERA	2		M	1.00	PETREA	VERONICA	
175	INGRIJITOR	5		G	1.00	CHIRILOAIE	ELENA	

176	INGRIJITOR	4		M	1.00	FILIP	MARIA	
177	ASISTENT	B		G	1.00	CARAMALAU	CONSTANTIN VALENTIN	
178	BRANCARDIER	B		G	1.00			

FARMACIE

APROBAT = 7 OCUPAT = 5 VACANT = 2

179	FARMACIST	4	FARMACIE	S	1.00	COJAN	MARIA ANDREEA C.F.P.	VASILE RALUCA MARI
180	FARMACIST	B	FARMACIE	S	1.00			
181	ASISTENT PRINCIPAL FARMACIE	3	FARMACIE	PL	1.00	ARDELEANU	MIRELA	
182	ASISTENT FARMACIE	4	FARMACIE	PL	1.00	VASAI	IONELA	
183	ASISTENT PRINCIPAL FARMACIE	5	FARMACIE	PL	1.00	PETECUTA	GABRIELA T.V.	MIHALACHE ELENA T.
184	ASISTENT FARMACIE	B	FARMACIE	PL	1.00			
185	INGRIJITOR	0		G	1.00	BUCI	MARIA	

LABORATOR RADIOLOGIE SI IMAGISTICA MEDICALA CATEGORIA a-IV-a -

APROBAT = 14 OCUPAT = 5 VACANT = 9

186	MEDIC PRIMAR/SPECIALIST	5	RADIOLOGIE	S	1.00		VERESS ANDREI	PRESTARI
187	MEDIC PRIMAR	3	RADIOLOGIE	S	1.00		PILLAT PETRINA	PRESTARI
188	MEDIC PRIMAR/SPECIALIST	B	RADIOLOGIE	S	1.00			
189	MEDIC REZIDENT AN IV	1	RADIOLOGIE	S	1.00	PADURE(MANILA)	ADINA-GEORGIANA	
190	ASIST.PRINCIPAL	5	RADIOLOGIE	PL	1.00	BRICEANU	DORINA	
191	ASIST.PRINCIPAL	5	MEDICALA	PL	1.00	TERES	MARIOARA	
192	ASISTENT	2	MEDICALA	PL	1.00			
193	ASIST.PRINCIPAL	2	MEDICALA	PL	1.00	NITA	GEORGIANA	
194	ASISTENT/ASIST.PRINCIPAL	B	MEDICALA	PL	1.00			
195	ASISTENT/ASIST.PRINCIPAL	B	MEDICALA	PL	1.00			
196	TEHNICIAN RADIOLOGIE	B	RADIOLOGIE	M	1.00			
197	FIZICIAN	B	RADIOLOGIE	S	1.00			
198	INFIRMIER	5		G	1.00	CRETU	RODICA	
199	INGRIJITOR	5		G	1.00			

LABORATOR ANALIZE MEDICALE SI MICROBIOLOGIE CATEGORIA a-IV-a 9 posturi

APROBAT = 15 OCUPAT = 10 VACANT = 5

200	MEDIC SPECIALIST	5	LABORATOR	S	1.00	DARIE	ELENA	T.O.
201	MEDIC REZIDENT AN I	5	LABORATOR	S	1.00	MARIS	MIHAIL	
202	MEDIC SPECIALIST	B	LABORATOR	S	0.50	STEFAN	MIOARA LACRAMIOARA	
	MEDIC SPECIALIST	B	LABORATOR	S	0.50	KATEH	FAISSAL	
203	MEDIC PRIMAR/SPECIALIST	B	LABORATOR	S	0.50	DARIE	ELENA	
203	MEDIC PRIMAR/SPECIALIST	B	LABORATOR	S	0.50			
204	CHIMIST SPECIALIST	3	CHIMIE	S	1.00	BALAN	JULIANA	
205	CHIMIST	B	CHIMIE	S	1.00			
206	CHIMIST	B	CHIMIE	S	1.00			
207	BIOLOG	1	BIOLOGIE	S	1.00	MIRON	IONELA	
208	BIOLOG	0	BIOLOGIE	S	1.00	BOMBEA	MARIA	
209	BIOLOG	1	BIOLOGIE	S	1.00	MOISA	GEORGIANA	
210	ASIST.PRINCIPAL	5	LABORATOR	PL	1.00	IGNAT	LILIANA	
211	ASISTENT/ASIST.PRINCIPAL	B	LABORATOR	PL	1.00	NAPA	MARIA MADALINA	
212	ASISTENT/ASIST.PRINCIPAL	B	LABORATOR	PL	1.00			
213	ASISTENT/ASIST.PRINCIPAL	B	LABORATOR	PL	1.00			

214	INGRIJITOR	1		G	1.00	GRIGORITA	ROXANA-RALUCA C.M.	BUCI MARIA
-----	------------	---	--	---	------	-----------	--------------------	------------

BLOC OPERATOR

APROBAT = 10 OCUPAT = 3 VACANT = 7

215	ASIST.PRINCIPAL	5	MEDICALA	PL	1.00	FILIP	IULIANA	
216	ASIST.PRINCIPAL	3	MEDICALA	PL	1.00	GHIUS	ELENA	
217	ASISTENT/ASIST.PRINCIPAL	B	MEDICALA	PL	1.00			
218	ASISTENT/ASIST.PRINCIPAL	B	MEDICALA	PL	1.00			
219	ASISTENT/ASIST.PRINCIPAL	B	MEDICALA	PL	1.00			
220	INFIRMIER	B		G	1.00			
221	INFIRMIER	B		G	1.00			
222	INGRIJITOR	5		G	1.00	CIORTAN	CRISTINA	
223	INGRIJITOR	B		G	1.00			
224	BRANCARDIER	B		G	1.00			

STATIE DE STERILIZARE

APROBAT = 3 OCUPAT = 2 VACANT = 1

225	ASIST.PRINCIPAL	5	IGIENA	PL	1.00	BOCANCEA	GABRIELA	
226	ASIST.PRINCIPAL	5	MEDICALA	PL	1.00	MITROFAN	PARASCHIVA	
227	ASISTENT/ASIST.PRINCIPAL	B	MEDICALA	PL	1.00			

APARATURA MEDICALA

APROBAT = 1 OCUPAT = 0 VACANT = 1

228	TEHNICIAN PR. AP. MED.	B	TEHNICIAN	PL	1.00			
-----	------------------------	---	-----------	----	------	--	--	--

SERVICIUL DE ANATOMIE PATOLOGICA

APROBAT = 5 OCUPAT = 2 VACANT = 3

229	MEDIC SPECIALIST	2	ANAT. PATOLOGICA	S	1.00	ILIE	CRISTIAN DANIEL	
230	MEDIC PRIMAR/ SPECIALIST	B	ANAT. PATOLOGICA	S	1.00			
231	ASISTENT	0	MEDICALA	PL	1.00	PETRARIU	ANA	
232	ASISTENT/ASIST.PRINCIPAL	B	MEDICALA	PL	1.00			
233	INGRIJITOR	B		G	1.00			

CABINET DIABET ZAHARAT, BOLI DE NUTRITIE SI METABOLISMI

APROBAT = 4 OCUPAT = 1.5 VACANT = 2.5

234	MEDIC REZIDENT AN I	3	DIABET ZAHARAT	S	1.00	MIHANCEA	DRAGOS CFP	
235	MEDIC PRIMAR/SPECIALIST	2	DIABET ZAHARAT		0.50	IOSEF	OANA GABRIELA	T.O.
	MEDIC PRIMAR/SPECIALIST	B	DIABET ZAHARAT	S	0.50			
236					0.50			
236	ASISTENT/ASIST.PRINCIPAL	B	MEDICALA	PL	0.50	MALAIMARE	ANA MARIA	
237	ASISTENT/ASIST.PRINCIPAL	B	MEDICALA	PL	1.00			

CABINET PLANIFICARE FAMILIALA

APROBAT = 4 OCUPAT = 1 VACANT = 3

238	MEDIC PRIMAR	5	O.G.	S	1.00	KANABE	FRANCISC	T.O.
239	MEDIC PRIMAR/SPECIALIST	B	OBSTETRICA GINEC.	S	1.00			
240	ASIST.PRINCIPAL	5	OBST. GINEC.	PL	1.00			
241	ASISTENT/ASIST.PRINCIPAL	B	OBST. GINEC.	PL	1.00			

DISPENSAR T.B.C.

APROBAT = 4 OCUPAT = 0 VACANT = 4

242	MEDIC PRIMAR/ SPECIALIST	B	PNEUMOLOGIE	S	1.00			
243	ASISTENT/ASIST.PRINCIPAL	B	MEDICALA	PL	1.00			
244	ASISTENT/ASIST.PRINCIPAL	B	MEDICALA	PL	1.00			
245	INGRIJITOR	B		G	1.00			

CABINET MEDICINA INTERNA

APROBAT = 5 OCUPAT = 3.5 VACANT = 1.5

246	MEDIC PRIMAR/SPECIALIST	B	MEDICINA INTERNA	S	1.00			
247	MEDIC PRIMAR/SPECIALIST	B	GASTROENTEROLOGIE	S	0.50	IORDACHE	TIBERIU-STEFAN	
	MEDIC PRIMAR/SPECIALIST	B	MEDICINA INTERNA	S	0.50	PRICOP	CALIN-IONUT	
248	ASIST.PRINCIPAL	2	MEDICALA	PL	1.00	MALAIMARE	ANA MARIA	
249	ASIST.PRINCIPAL	2	MEDICALA	PL	0.50	STANCIU	VASILICA	
249	ASISTENT/ASIST.PRINCIPAL	B	MEDICALA	PL	0.50			
250	INGRIJITOR	B		G	1.00	CREANGA	ANISOARA	

CABINET CARDIOLOGIE

APROBAT = 4 OCUPAT = 3 VACANT = 1

251	MEDIC PRIMAR	4	CARDIOLOGIE	S	1.00	IJAC	CORINA-GEORGETA	
252	MEDIC REZIDENT AN I	0	CARDIOLOGIE	S	1.00	URSU	DAN	
253	ASISTENT	0	MEDICALA	PL	1.00	DOGARU	ION	
254	ASISTENT/ASIST.PRINCIPAL	B	MEDICALA	PL	1.00			

CABINET EXPLORARI FUNCTIONALE

APROBAT = 2 OCUPAT = 0 VACANT = 2

255	MEDIC PRIMAR	4	CARDIOLOGIE	S	1.00			
256	ASISTENT	0	MEDICALA	PL	1.00			

CABINET GASTROENTEROLOGIE

APROBAT = 4 OCUPAT = 1 VACANT = 3

257	MEDIC REZIDENT AN I	0	GASTROENTEROLOGIE	S	1.00	CIORCILA	CIPRIAN-IONUT	
258	MEDIC PRIMAR/ SPECIALIST	B	GASTROENTEROLOGIE	S	1.00			
259	ASISTENT/ASIST.PRINCIPAL	B	MEDICALA	PL	1.00			
260	ASISTENT/ASIST.PRINCIPAL	B	MEDICALA	PL	1.00			

CABINET PEDIATRIE

APROBAT = 5 OCUPAT = 3,5 VACANT = 1.5

261	MEDIC PRIMAR	5	PEDIATRIE	S	1.00	PASLARU	NICULINA	
262	MEDIC PRIMAR	5	PEDIATRIE	S	1.00	GHEORGHIU	MARIA	
263	MEDIC PRIMAR	5	PEDIATRIE	S	0.50	PASLARU	NICULINA	
263	MEDIC PRIMAR/ SPECIALIST	B	PEDIATRIE	S	0.50			
264	ASISTENT	0	PEDIATRIE	PL	1.00	APOSTOL	NINA	C.F.P. MARIAN LAURA
265	ASISTENT/ASIST.PRINCIPAL	B	PEDIATRIE	PL	1.00			

CABINET O. R. L.

APROBAT = 4 OCUPAT = 1 VACANT = 3

266	MEDIC REZIDENT AN IV	1	O.R.L.	S	1.00	TRIFAN	ELENA-ELVIRA	
267	MEDIC PRIMAR/ SPECIALIST	B	O.R.L.	S	1.00			

268	ASISTENT/ASIST.PRINCIPAL	B	MEDICALA	PL	1.00		
269	ASISTENT/ASIST.PRINCIPAL	B	MEDICALA	PL	1.00		

CABINET DERMATO-VENEROLOGIE

APROBAT = 4 OCUPAT = 2,5 VACANT = 1.5

270	MEDIC PRIMAR	5	DERMATOLOGIE	S	1.00	CHIRIAC	VALENTINA
271	MEDIC PRIMAR	5	DERMATOLOGIE	S	0.50	CHIRIAC	VALENTINA
271	MEDIC PRIMAR/ SPECIALIST	B	DERMATOLOGIE	S	0.50		
272	ASISTENT	0	MEDICALA	PL	1.00	GOARZA	PETRINA
273	ASISTENT/ASIST.PRINCIPAL	B	MEDICALA	PL	1.00		

CABINET OBSTETRICA GINECOLOGIE

APROBAT = 5 OCUPAT = 4.5 VACANT = 0.5

274	MEDIC SPECIALIST	2	OBSTETRICA GINEC.	S	1.00	RUSU	RAUL ALEXANDRU
	MEDIC SPECIALIST	2	OBSTETRICA GINEC.	S	0.50	RUSU	RAUL ALEXANDRU
275	MEDIC SPECIALIST	2	OBSTETRICA GINEC.	S	1.00	ANDRIESCU	MADALINA
	MEDIC SPECIALIST	2	OBSTETRICA GINEC.	S	0.50	ANDRIESCU	MADALINA
276	ASISTENT	4	OBSTETRICA	PL	1.00	SALE	ANCUA
277	ASISTENT	4	OBSTETRICA	PL	0.50	SALE	ANCUA
277	ASISTENT/ASIST.PRINCIPAL	B	OBSTETRICA	PL	0.50		
278	INGRIJITOR	0		G	1.00	FILIP	LAVINIA

CABINET CHIRURGIE GENERALA

APROBAT = 5 OCUPAT = 2,5 VACANT = 2.5

279	MEDIC PRIMAR/ SPECIALIST	B	CHIRURGIE GENERALA	S	1.00		
280	MEDIC PRIMAR/ SPECIALIST	B	CHIRURGIE GENERALA	S	1.00		
281	ASISTENT/ASIST.PRINCIPAL	2	MEDICALA	PL	1.00	COAICEA	ALINA ELENA
282	ASISTENT/ASIST.PRINCIPAL	2	MEDICALA	PL	0.50	COAICEA	ALINA ELENA
	ASISTENT/ASIST.PRINCIPAL	B	MEDICALA	PL	0.50		
283	INGRIJITOR	5		G	1.00	SUMANARU	TEODORA

CABINET OFTALMOLOGIE

APROBAT = 4 OCUPAT = 1 VACANT = 3

284	MEDIC PRIMAR/ SPECIALIST	B	OFTALMOLOGIE	S	1.00		
285	MEDIC REZIDENT AN III	1	OFTALMOLOGIE	S	1.00	MARTINESCU	GABRIEL
286	ASISTENT/ASIST.PRINCIPAL	B	MEDICALA	PL	1.00		
287	ASISTENT/ASIST.PRINCIPAL	B	MEDICALA	PL	1.00		

CABINET NEUROLOGIE

APROBAT = 4 OCUPAT = 2,5 VACANT = 1.5

288	MEDIC REZIDENT AN I	0	NEUROLOGIE	S	1.00	IGNAT	RALUCA-ANDREEA
289	MEDIC PRIMAR/ SPECIALIST	B	NEUROLOGIE	S	0.50	MIRZA	ELFRIDA
289	MEDIC PRIMAR/ SPECIALIST	B	NEUROLOGIE	S	0.50		
290	ASISTENT PRINCIPAL	5	MEDICALA	PL	1.00	IANCU	ELENA
291	ASISTENT PRINCIPAL	B	MEDICALA	PL	1.00		

CABINET NEFROLOGIE

APROBAT = 2 OCUPAT = 0 VACANT = 2

292	MEDIC PRIMAR/ SPECIALIST	B	NEFROLOGIE	S	1.00			
293	ASISTENT/ASIST.PRINCIPAL	B	MEDICALA	PL	1.00			

CABINET UROLOGIE

APROBAT = 2 OCUPAT = 1 VACANT = 1

294	MEDIC PRIMAR/ SPECIALIST	B	UROLOGIE	S	1.00	RADESCU	MIHAELA	
295	ASISTENT/ASIST.PRINCIPAL	B	MEDICALA	PL	1.00			

CABINET ORTOPEDIE

APROBAT = 4 OCUPAT = 3 VACANT = 1

296	MEDIC REZIDENT AN I	0	ORTOPEDIE	S	1.00	PASCANEANU	OLEG	
297	MEDIC PRIMAR/ SPECIALIST	B	ORTOPEDIE	S	1.00	FILIPESCU	NECULAI	T.O.
298	ASISTENT	B	MEDICALA	PL	1.00	LUNGU	MIHAELA	T.O.
299	ASISTENT/ASIST.PRINCIPAL	B	MEDICALA	PL	1.00			

CABINET PSIHIATRIE

APROBAT = 4 OCUPAT = 1 VACANT = 3

300	MEDIC REZIDENT AN I	0	PSIHIATRIE	S	1.00	OLTEANU	ANDREEA-FLORENTINA	
301	MEDIC PRIMAR/ SPECIALIST	B	PSIHIATRIE	S	1.00			
302	ASISTENT/ASIST.PRINCIPAL	B	MEDICALA	PL	1.00			
303	ASISTENT/ASIST.PRINCIPAL	B	MEDICALA	PL	1.00			

CABINET B.F.T.

APROBAT = 2 OCUPAT = 0 VACANT = 2

304	MEDIC PRIMAR/ SPECIALIST	B	B.F.T.	S	1.00			
305	ASISTENT/ASIST.PRINCIPAL	B	MEDICALA	PL	1.00			

LABORATOR RECUPERARE, MEDICINA FIZICA SI BALNEOLOGIE (Baza de tratament)

APROBAT = 8 OCUPAT = 6 VACANT = 2

306	MEDIC REZIDENT AN I	0	B.F.T.	S	1.00	ICHIM	ANDREI	
307	KINETOTERAPEUT	5	MEDICALA	S	1.00	LUCAS	MIHAITA	
308	ASIST.PRINCIPAL	5	MEDICALA	PL	1.00	NAPA	IRINA	
309	ASISTENT	2	MEDICALA	PL	1.00	GOARZA	VASILE- CATALIN	
310	ASIST.PRINCIPAL	5	MEDICALA	PL	1.00	BUTUCARU	CORINA	
311	ASISTENT/ASIST.PRINCIPAL	B	MEDICALA	PL	1.00			
312	MASEUR	B	BFT	PL	1.00			
313	INGRIJITOR	2		G	1.00	AVRAM	LUMINITA	

EVALUARE SI STATISTICA MEDICALA

APROBAT = 4 OCUPAT = 4 VACANT = 0

314	REFERENT DE SPECIALITATE	5		S	1.00	IOSUB	CARMEN	
315	REFERENT DE SPECIALITATE	2		S	1.00	TULUC	DANIELA	
316	REFERENT DE SPECIALITATE	5		S	1.00	DARLAU	MIHAELA	
317	ASISTENT	0	MEDICALA	PL	1.00	NISTOR	LAURA-PAULA	

COMPARTIMENT SUPRAVEGHEREA SI PREVENIREA INFECTIILOR ASOCIATE ASISTENTEI MEDICALE

APROBAT = 4 OCUPAT = 3,5 VACANT = 0,5

318	MEDIC PRIMAR	3	EPIDEMILOGIE	S	0.50	MUNTENASU	AFRODITA	T.O.
	MEDIC PRIMAR/SPECIALIST	B	EPIDEMILOGIE	S	0.50			

319	MEDIC REZIDENT AN I	0	EPIDEMIOLOGIE	S	1.00	CIUCUR	ALINA-GEORGIANA	
320	ASISTENT/ASIST.PRINCIPAL	B	IGIENA	PL	1.00	SOVA	LIVIU	
321	INFIRMIER D.D.D.	4		G	1.00	POPESCU	MARIUS	

BIROU DE MANAGEMENT AL CALITATII SERVICIILOR MEDICALE

APROBAT = 3 OCUPAT = 2 VACANT = 1

322	MANAGER DE CALITATE	3		S	1.00	RUSU	CEZARINA	
323	JURIST	B		S	1.00			
324	CADRU TEHNIC	5		S	1.00	IORDACHE	OCTAVIAN	

COMPARTIMENT R.U.N.O.S.

APROBAT = 3 OCUPAT = 2 VACANT = 1

325	ECONOMIST IA	5	ECONOMIST	S	1.00	NICA	AURICA	
326	ECONOMIST I	3	ECONOMIST	S	1.00	STAN	MARILENA COCA	
327	ECONOMIST /REFERENT	B	ECONOMIST /REFERENT	S	1.00			

COMPARTIMENT CONTABILITATE

APROBAT = 3 OCUPAT = 2 VACANT = 1

328	ECONOMIST IA	5	ECONOMIST	S	1.00	GAVRILUTA	GABRIELA IULIANA	
329	ECONOMIST IA	5	ECONOMIST	S	1.00	MIRON	OVIDIA	
330	ECONOMIST II	B	ECONOMIST	S	1.00			

COMPARTIMENT APROVIZIONARE, TRANSPORT

APROBAT = 3 OCUPAT = 3 VACANT = 0

331	MAGAZINER I	5		M	1.00	MUSTEATA	MIHAI	SITUATII DE
332	MAGAZINER I	5		M	1.00	NAPA	DANUT	
333	SOFER II	5	SOFER II	G	1.00	POROJNICU	COSTEL	

COMPARTIMENT ADMINISTRATIV

APROBAT = 3 OCUPAT = 2,5 VACANT = 0,5

334	SECRETAR-DACTIL. IA	5		M	1.00	BOBEICA	ANISOARA	
335	REFERENT	2	FISIER	M	1.00	BOBEICA	ANA MARIA	
336	ARHIVAR	5	ARHIVAR	M	0.50	DIRLAU	MIHAELA	
	ARHIVAR	B		M	0.50			

COMPARTIMENT ACHIZITII PUBLICE CONTRACTARE

APROBAT = 1 OCUPAT = 1 VACANT = 0

337	ECONOMIST I A	5	ECONOMIST	S	1.00	BUSILA	LUMINITA	T. V.
-----	---------------	---	-----------	---	------	--------	----------	-------

JURIDIC

APROBAT = 1 OCUPAT = 0 VACANT = 1

338	JURIST	3	JURIST	S	1.00			
-----	--------	---	--------	---	------	--	--	--

COMPARTIMENT TEHNIC, SECURITATEA MUNCII, P.S.I./S.U.

APROBAT = 2 OCUPAT = 1 VACANT = 1

339	SEF FORMATIE MUNCITORI	5	TEHNIC	SSD	1.00	VARTOLOMEI	CAMELIA PETRUTA	
340	POMPIER	B		G	1.00			

COMPARTIMENT INFORMATICA

APROBAT = 1 OCUPAT = 0 VACANT = 1

341	ANALIST PRG.	B	INFORMATICA	S	1.00		
-----	--------------	---	-------------	---	------	--	--

COMPARTIMENT INTRETINERE SI REPARATII

APROBAT = 18 OCUPAT = 8 VACANT = 10

342	MUNCITOR IV	5	ZIDAR	G	1.00		
343	MUNCITOR II	B	ZIDAR	G	1.00		
344	MUNCITOR II	B	TAMPLAR	G	1.00		
345	MUNCITOR II	5	ELECTRICIAN	G	1.00	ALBU	MARIAN
346	MUNCITOR II	B	ELECTRICIAN	G	1.00		
347	MUNCITOR II	B	ELECTRICIAN	G	1.00		
348	MUNCITOR II	B	ELECTRICIAN	G	1.00		
349	MUNCITOR II	5	FOCHIST	M	1.00	BENEDIC	GABI
350	MUNCITOR II	5	FOCHIST	G	1.00	CATANOIU	FLORIN
351	MUNCITOR II	5	FOCHIST	G	1.00	MALAUTA	SORINEL
352	MUNCITOR II	5	FOCHIST	M	1.00	MUSTEATA	DANUT
353	MUNCITOR II	5	LACATUS MECANIC	M	1.00	DUMITRU	AUREL
354	MUNCITOR III	5	LACATUS MECANIC	G	1.00	VEN	ZOLTAN
355	MUNCITOR II	5	LAB. DET. CHIMIC	G	1.00	FLOREA	GABRIELA
356	CADRU TEHNIC	3		S	1.00		
357	MUNCITOR IV	B	INSTALATOR SANITAR	G	1.00		
358	MUNCITOR III	B	LENJER	G	1.00		
359	INGRIJITOR	B	MUNC.NEC.SPATII VERZI	G	1.00		

SPALATORIE

APROBAT = 2 OCUPAT = 2 VACANT = 0

360	SPALATOREASA	5	SPALATOREASA	G	1.00	BOTEZATU VASILCA	ELENA CRISTINA
361	SPALATOREASA	4	SPALATOREASA	G	1.00	FURDUI	MIHAELA

BLOC ALIMENTAR

APROBAT = 5 OCUPAT = 5 VACANT = 0

362	ASISTENT PRINCIPAL	4	BUCATARIE DIETETICA	PL	1.00	IOSUB	LAURENTIU
363	MUNCITOR II	5	BUCATAR	M	1.00	CRISTEA	SILVIA
364	MUNCITOR II	5	BUCATAR	M	1.00	CRISTESCU	ELENIDA
365	MUNCITOR II	5	BUCATAR	G	1.00	MERLUSCA	VIOLETA
366	INGRIJITOR	0		M	1.00	MERLUSCA	LENUTA

TOTAL POSTURI = 366

din care: functii de conducere = 5

PRESEDINTE DE SEDINTA

Secretar Local,
Gh. Luca

CONTRASEMNEAZA

Secretar,
Jurist Daniela Chirilă

p/ MANAGER ,

Dr. Priscu Anca



p/ DIRECTOR MEDICAL

Dr. Pricop Calin Ionut

p/ DIRECTOR FIN. - CONTABIL

Ec. Bușilă Luminița

INTOCMIT,
BIROU R.U.N.O.S.,
Ec. Nica Aurica