

4

ROMÂNIA  
JUDEȚUL BACĂU  
CONSILIUL LOCAL AL ORAȘULUI COMĂNEȘTI

**PROIECT DE HOTĂRÂRE**

**privind aprobarea Organigramei și a Statului de funcții la Spitalul orășenesc „IOAN LASCĂR” Comănești**

**Consiliul Local al orașului Comănești, județul Bacău, întrunit în ședința ordinară din data de 28/08/2025;**

*Având în vedere:*

- Adresa nr. 41276/21.08.2025 a Spitalului orășenesc „Ioan Lascăr”, Comănești prin care se solicită aprobarea Organigramei și a Statului de funcții la Spitalul Orășenesc „IOAN LASCĂR” Comănești;
- Referat de aprobare nr. 41277/A/21.08.2025 al Primarului orașului Comănești;
- Raportul de specialitate nr. 41277/B/21.08.2025 al Compartimentului Resurselor Umane, prin care propune aprobarea Organigramei și a Statului de funcții la Spitalul Orășenesc „IOAN LASCĂR” Comănești;
- Avizele Comisiilor de specialitate din cadrul Consiliului Local;

*În conformitate cu prevederile:*

- Hotărârea de guvern nr. 56/2009 art. (15) lit. (b) și (c) pentru aprobarea Normelor metodologice de aplicare a Ordonanței de urgență a Guvernului nr. 162/2008 privind transferul ansamblului de atribuții și competențe exercitate de Ministerul Sănătății către autoritățile administrației publice locale;
- Ordin nr. 1224/2010 - privind aprobarea normativelor de personal pentru asistența medicală spitalicească, precum și pentru modificarea și completarea Ordinului ministrului sănătății publice nr. 1.778/2006 privind aprobarea normativelor de personal, cu modificările și completările ulterioare;
- Ordinului M.S.1706/2007 privind conducerea și organizarea unităților și compartimentelor de primire a urgențelor cu modificările și completările ulterioare;
- Ordinul nr. 1101/2016 privind aprobarea Normelor de supraveghere, prevenire și limitare a infecțiilor asociate asistenței medicale în unitățile sanitare;
- Ordinul nr. 1500/2009 privind organizarea și funcționarea secțiilor de ATI, cu modificările și completările ulterioare
- Legea 95/2006 – privind reforma în domeniul sănătății, cu modificările și completările ulterioare
- Ordonanța de urgență nr. 162/2008 – privind transferul ansamblului de atribuții și competențe exercitate de Ministerul Sănătății Publice către autoritățile administrației publice locale;
- Legea cadru nr. 153/2017 – privind salarizarea personalului platit din fonduri publice cu modificările și completările ulterioare;

**În temeiul art. 129 alin. 2 lit. a), art 136 alin 1 și 2, art. 139 alin 1, art 196, alin 1 lit a) și art 196 alin. 1 lit a) din Ordonanța de urgență nr. 57/2019 privind Codul Administrativ cu modificările și completările ulterioare, adoptă următoarea:**

# HOTĂRÂRE

**Art.1** Consiliul Local al Orașului Comănești aprobă Organigrama și Statul de funcții la Spitalul Orășenesc „IOAN LASCĂR” Comănești, conform anexelor nr. 1 și 2 care fac parte integrantă din prezenta hotărâre.

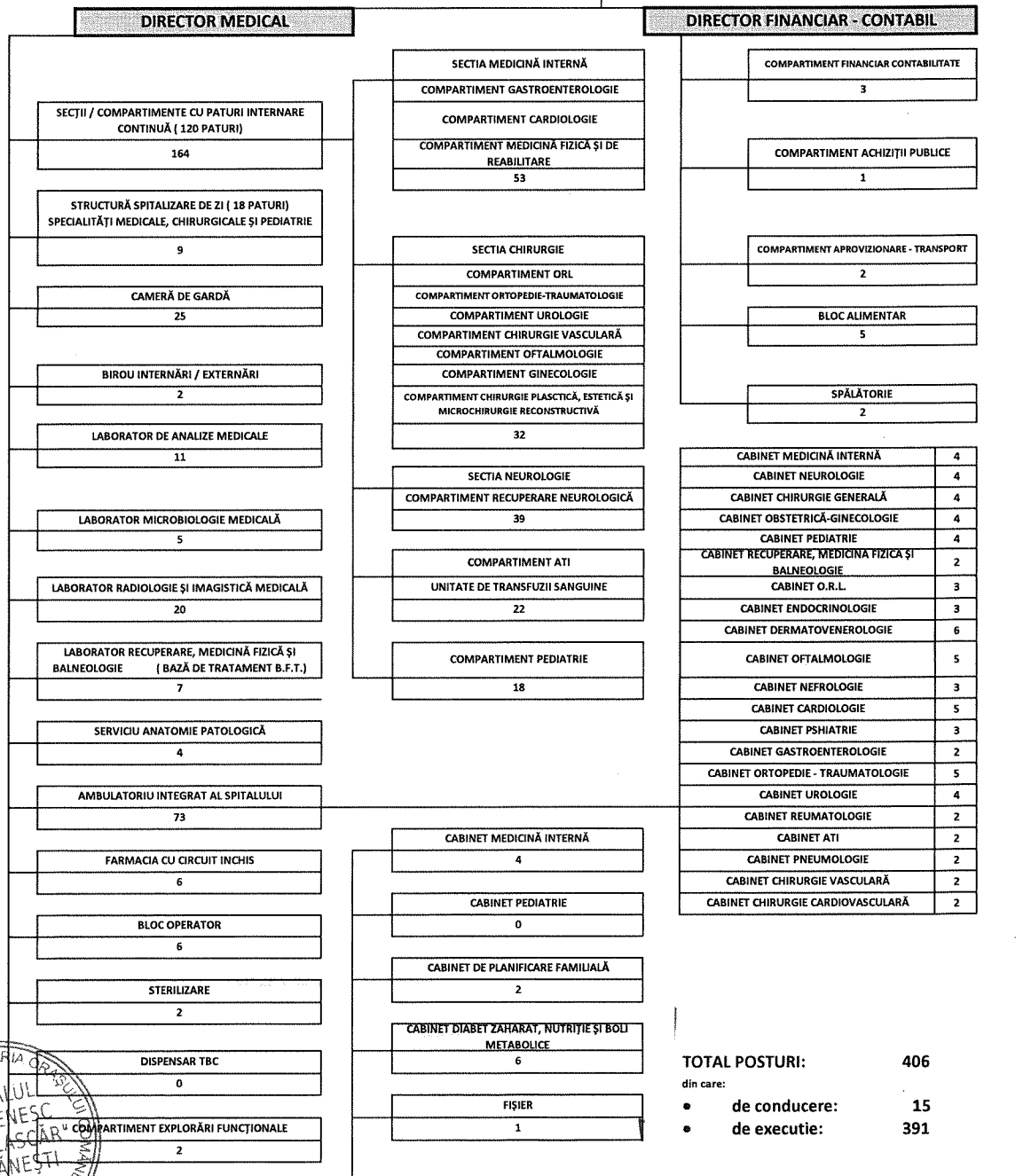
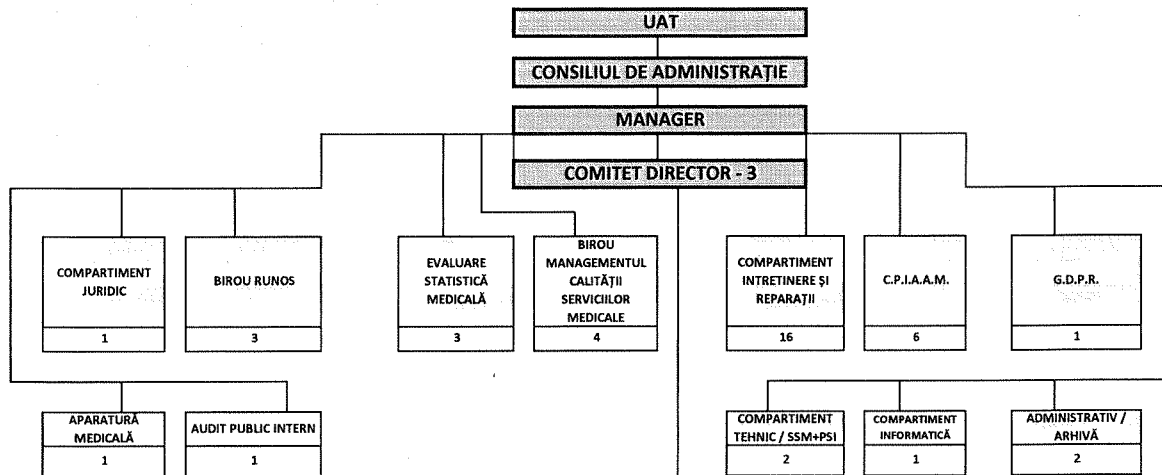
**Art.2** Inceput cu data intrării în vigoare a prezentei hotărâri, orice dispoziție contrară își încetează aplicabilitatea.

**Art.3.** Prezenta hotărâre se va comunica Instituției Prefectului județului Bacău, Primarului orașului Comănești, Spitalului orășenesc ”IOAN LASCĂR” Comănești, Direcției Economice din cadrul U.A.T. Comănești, pentru ducere la îndeplinire, cu drept de contestație în termen de 30 de zile de la comunicare la Tribunalul Bacău.

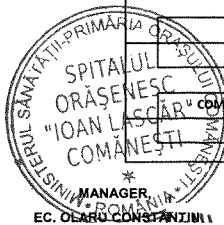
**Inițiator,**  
**PRIMAR,**  
ec.Viorel Miron

**Avizat pentru legalitate,**  
**Secretar general**  
jurist Daniela Chirilă

**ORGANIGRAMA**



**TOTAL POSTURI: 406**  
din care:  
• de conducere: 15  
• de executie: 391



MANAGER  
EC. OLARU CONSTANTIN

DIRECTOR FINANCIAR-CONTABIL,  
EC. MIHĂEȘ CRISTINA

DIRECTOR MEDICAL,  
DR. CHETRAR VADIM

BIROU R.U.N.O.S.,  
EC. CAZAN MARINA

## STAT FUNCȚII

NR. CRT.	DENUMIREA FUNCȚIEI CONFORM LEGII NR. 153/2017	SPECIALITATEA	NIVEL STUDII	NR. POSTURI
<b>COMPARTIMENT ADMINISTRATIV</b>				
<b>APROBAT= 3,0</b>				
1	REFERENT	FISIER	M	1,0
2	SECRETAR-DACTIL. IA	SECRETAR-DACTIL. IA	M	1,0
3	ARHIVAR	ARHIVAR I CLS22-GR5-	M	1,0
<b>COMPARTIMENT APARATURĂ MEDICALĂ</b>				
<b>APROBAT= 1,0</b>				
4	BIOINGINER MEDICAL	BIOINGINER MEDICAL	S	1,0
<b>B.M.C.S.S.S.P.</b>				
<b>APROBAT= 4,0</b>				
5	MEDIC SPECIALIST/PRIMAR	ALTA SPECIALITATE	S	1,0
6	MANAGER DE CALITATE	ALTA SPECIALITATE	S	1,0
7	CONSILIER	ALTA SPECIALITATE	S	1,0
8	REF./REF. SPEC./CONSILIER	ALTA SPECIALITATE	S	1,0
<b>BIROU STATISTICA SI EVALUARE</b>				
<b>APROBAT= 3,0</b>				
9	REFERENT DE SPECIALITATE	ALTA SPECIALITATE	S	1,0
10	REFERENT DE SPECIALITATE	ALTA SPECIALITATE	S	1,0
11	REFERENT DE SPECIALITATE	ALTA SPECIALITATE	S	1,0
<b>BLOC ALIMENTAR</b>				
<b>APROBAT= 5,0</b>				
12	MUNCITOR I	BUCATAR	M	1,0
13	MUNCITOR I	BUCATAR	M	1,0
14	MUNCITOR I	BUCATAR	M	1,0
15	ASISTENT MEDICAL DEBUTANT	BUCATARIE DIETETICA	PL	1,0
16	INGRIJITOR	ALTA SPECIALITATE	G	1,0
<b>BLOC OPERATOR</b>				
<b>APROBAT= 6,0</b>				
17	ASISTENT/AS. PRINCIPAL	MEDICALA	PL	1,0
18	ASISTENT/AS. PRINCIPAL	MEDICALA	PL	1,0
19	ASISTENT/AS. PRINCIPAL	MEDICALA	PL	1,0
20	BRANCARDIER	ALTA SPECIALITATE	G	1,0
21	INFIRMIER	ALTA SPECIALITATE	M	1,0
22	INGRIJITOR	ALTA SPECIALITATE	G	1,0
<b>CABINET CARDIOLOGIE</b>				
<b>APROBAT= 5,0</b>				
23	MEDIC SPECIALIST/PRIMAR	CARDIOLOGIE	S	1,0
24	MEDIC SPECIALIST/PRIMAR	CARDIOLOGIE	S	1,0
25	MEDIC REZIDENT AN II	CARDIOLOGIE	S	1,0
26	ASISTENT/AS. PRINCIPAL	MEDICALA	PL	1,0
27	ASISTENT/AS. PRINCIPAL	MEDICALA	PL	1,0
<b>CABINET CHIRURGIE GENERALA</b>				
<b>APROBAT= 4,0</b>				
28	MEDIC SPECIALIST/PRIMAR	CHIRURGIE GENERALA	S	1,0
29	MEDIC SPECIALIST/PRIMAR	CHIRURGIE GENERALA	S	1,0
30	ASISTENT PR. CLS 50-GR3-	CHIRURGIE GENERALA	PL	1,0
31	ASISTENT/AS. PRINCIPAL	MEDICALA	PL	1,0
<b>CABINET DERMATOVENEROLOGIE</b>				
<b>APROBAT= 6,0</b>				
32	MEDIC SPECIALIST/PRIMAR	DERMATOLOGIE	S	1,0
33	MEDIC REZIDENT AN II	DERMATOLOGIE	S	1,0
34	MEDIC REZIDENT AN III	DERMATOLOGIE	S	1,0
35	MEDIC SPECIALIST/PRIMAR	DERMATOLOGIE	S	1,0
36	ASISTENT/AS. PRINCIPAL	MEDICALA	PL	1,0
37	ASISTENT/AS. PRINCIPAL	MEDICALA	PL	1,0

37	ASISTENT/AS. PRINCIPAL	MEDICALA	PL	1,0
----	------------------------	----------	----	-----

**CABINET DIABET ZAHARAT, BOLI NUTRIȚIE ȘI METABOLISM**

**APROBAT=**

**6,0**

38	MEDIC REZIDENT AN IV	DIABET ZAHARAT	S	1,0
39	MEDIC SPECIALIST/PRIMAR	DIABET ZAHARAT	S	1,0
40	MEDIC SPECIALIST/PRIMAR	DIABET ZAHARAT	S	1,0
41	ASISTENT/AS. PRINCIPAL	MEDICALA	PL	1,0
42	ASISTENT/AS. PRINCIPAL	MEDICALA	PL	1,0
43	MEDIC REZIDENT AN IV	DIABET ZAHARAT	S	1,0

**CABINET ENDOCRINOLOGIE**

**APROBAT=**

**3,0**

44	MEDIC SPECIALIST/PRIMAR	MEDICALA	S	1,0
45	MEDIC REZIDENT AN II	MEDICALA	S	1,0
46	ASISTENT/AS. PRINCIPAL	MEDICALA	PL	1,0

**COMPARTIMENT EXPORARI FUNCTIONALE**

**APROBAT=**

**2,0**

47	MEDIC SPECIALIST/PRIMAR	MEDICALA	S	1,0
48	ASISTENT/AS. PRINCIPAL	MEDICALA	PL	1,0

**CABINET GASTROENTEROLOGIE**

**APROBAT=**

**2,0**

49	MEDIC SPECIALIST/PRIMAR	GASTROENTEROLOGIE	S	1,0
50	ASISTENT/AS. PRINCIPAL	MEDICALA	PL	1,0

**CABINET MEDICINĂ INTERNĂ ( asigură și urgențele)**

**APROBAT=**

**4,0**

51	MEDIC SPECIALIST/PRIMAR	CAB. MEDICINA INTERNA	S	1,0
52	MEDIC PRIMAR/SPECIALIST	CAB. MEDICINA INTERNA	S	1,0
53	ASISTENT/AS. PRINCIPAL	MEDICALA	PL	1,0
54	ASISTENT/AS. PRINCIPAL	MEDICALA	PL	1,0

**CABINET MEDICINĂ INTERNĂ**

**APROBAT=**

**4,0**

55	MEDIC SPECIALIST/PRIMAR	CAB. MEDICINA INTERNA	S	1,0
56	MEDIC PRIMAR/SPECIALIST	CAB. MEDICINA INTERNA	S	1,0
57	ASISTENT/AS. PRINCIPAL	MEDICALA	PL	1,0
58	ASISTENT/AS. PRINCIPAL	MEDICALA	PL	1,0

**CABINET NEFROLOGIE**

**APROBAT=**

**3,0**

59	MEDIC SPECIALIST/PRIMAR	NEFROLOGIE	S	1,0
60	MEDIC REZIDENT AN I	NEFROLOGIE	S	1,0
61	ASISTENT/AS. PRINCIPAL	NEFROLOGIE	PL	1,0

**CABINET NEUROLOGIE**

**APROBAT=**

**4,0**

62	MEDIC REZIDENT AN I	NEUROLOGIE	S	1,0
63	MEDIC REZIDENT AN III	NEUROLOGIE	S	1,0
64	MEDIC SPECIALIST/PRIMAR	NEUROLOGIE	S	1,0
65	ASISTENT / ASISTENT PRINCIPAL	MEDICALA	PL	1,0

**CABINET O.R.L.**

**APROBAT=**

**3,0**

66	MEDIC PRIMAR/ SPECIALIST	O.R.L.	S	1,0
67	MEDIC REZIDENT AN III	O.R.L.	S	1,0
68	ASISTENT PRINCIPAL	MEDICALA	PL	1,0

**CABINET OBSTETRICĂ-GINECOLOGIE**

**APROBAT=**

**4,0**

69	MEDIC SPECIALIST/PRIMAR	OBSTETRICA GINEC.	S	1,0
70	MEDIC REZIDENT AN II	OBSTETRICA GINEC.	S	1,0
71	MEDIC SPECIALIST/PRIMAR	OBSTETRICA GINEC.	S	1,0
72	ASISTENT/ASISTENT PRINCIPAL	OBSTETRICA	PL	1,0

**CABINET OFTALMOLOGIE**

**APROBAT=**

**5,0**

73	MEDIC SPECIALIST	OFTALMOLOGIE	S	1,0
74	MEDIC SPECIALIST/PRIMAR	OFTALMOLOGIE	S	1,0
75	MEDIC SPECIALIST/PRIMAR	OFTALMOLOGIE	S	1,0
76	ASISTENT/ASIST.PRINCIPAL	MEDICALA	PL	1,0
77	ASISTENT/ASIST.PRINCIPAL	MEDICALA	PL	1,0

**CABINET ORTOPEDIE**

**APROBAT=**

**5,0**

78	MEDIC REZIDENT AN II	ORTOPEDIE	S	1,0
79	MEDIC SPECIALIST/PRIMAR	ORTOPEDIE	S	1,0

80	MEDIC SPECIALIST/PRIMAR	ORTOPEDIE	S	1,0
81	ASISTENT/ASISTENT PRINCIPAL	MEDICALA	PL	1,0
82	ASISTENT/ASISTENT PRINCIPAL	MEDICALA	PL	1,0

**CABINET PEDIATRIE**

**APROBAT=**

**4,0**

83	MEDIC REZIDENT AN III	PEDIATRIE	S	1,0
84	MEDIC SPECIALIST/PRIMAR	PEDIATRIE	S	1,0
85	ASISTENT/ASIST.PRINCIPAL	PEDIATRIE	PL	1,0
86	ASISTENT/ASIST.PRINCIPAL	PEDIATRIE	PL	1,0

**CABINET PLANIFICARE FAMILIALĂ**

**APROBAT=**

**2,0**

87	MEDIC SPECIALIST	OBSTETRICA GINEC.	S	1,0
88	ASISTENT/AS. PRINCIPAL	OBSTETRICA GINEC.	PL	1,0

**CABINET PSIHIATRIE**

**APROBAT=**

**3,0**

89	MEDIC SPECIALIST/PRIMAR	PSIHIATRIE	S	1,0
90	MEDIC REZIDENT AN IV	PSIHIATRIE	S	1,0
91	ASISTENT/ASIST.PRINCIPAL	MEDICALA	PL	1,0

**CABINET UROLOGIE**

**APROBAT=**

**4,0**

92	MEDIC SPECIALIST/PRIMAR	UROLOGIE	S	1,0
93	MEDIC SPECIALIST/PRIMAR	UROLOGIE	S	1,0
94	ASISTENT/ASIST.PRINCIPAL	GENERAL	PL	1,0
95	ASISTENT/ASIST.PRINCIPAL	GENERAL	PL	1,0

**CABINET B.F.T.**

**APROBAT=**

**2,0**

96	MEDIC PRIMAR/SPECIALIST	BFT	S	1,0
97	ASISTENT/ASIST.PRINCIPAL	GENERAL	PL	1,0

**CABINET PNEUMOLOGIE**

**APROBAT=**

**2,0**

98	MEDIC PRIMAR/SPECIALIST	PNEUMOLOGIE	S	1,0
99	ASISTENT/ASIST.PRINCIPAL	GENERAL	PL	1,0

**CABINET CHIRURGIE CARDIOVASCULARA**

**APROBAT=**

**2,0**

100	MEDIC PRIMAR/SPECIALIST	CHIRURGIE CARDIOVASCULARA	S	1,0
101	ASISTENT/ASIST.PRINCIPAL	GENERAL	PL	1,0

**CABINET A.T.I.**

**APROBAT=**

**2,0**

102	MEDIC PRIMAR/SPECIALIST	A.T.I.	S	1,0
103	ASISTENT/ASIST.PRINCIPAL	GENERAL	PL	1,0

**CABINET CHIRURGIE VASCULARA**

**APROBAT=**

**2,0**

104	MEDIC PRIMAR/SPECIALIST	CHIRURGIE VASCULARA	S	1,0
105	ASISTENT/ASIST.PRINCIPAL	GENERAL	PL	1,0

**CABINET REUMATOLOGIE**

**APROBAT=**

**2,0**

106	MEDIC PRIMAR/SPECIALIST	REUMATOLOGIE	S	1,0
107	ASISTENT/ASIST.PRINCIPAL	GENERAL	PL	1,0

**PERSONAL COMUN AMBULATOR**

**APROBAT=**

**2,0**

108	ÎNGRIJITOR	ALTA SPECIALITATE	M	1,0
109	ÎNGRIJITOR	ALTA SPECIALITATE	M	1,0

**CAMERA DE GARDĂ**

**APROBAT=**

**25,0**

110	MEDIC REZIDENT AN I	MEDICINA DE URGENTA	S	1,0
111	MEDIC REZIDENT AN I	MEDICINA DE URGENTA	S	1,0
112	MEDIC SPECIALIST/PRIMAR/MEDIC	MEDICINA DE URGENTĂ/ MEDICINA GENERALA CU COMPETENTA ÎN MEDICINA DE URGENTA	S	1,0
113	MEDIC SPECIALIST/PRIMAR	MEDICINA DE URGENTĂ/ MEDICINA GENERALA CU COMPETENTA ÎN MEDICINA DE URGENTA	S	1,0
114	MEDIC SPECIALIST/PRIMAR	MEDICINA DE FAMILIE	S	1,0
115	MEDIC REZIDENT AN V	MEDICINA DE URGENTĂ/ MEDICINA GENERALA CU COMPETENTA ÎN MEDICINA DE URGENTA	S	1,0
116	ASISTENT/ASIST.PRINCIPAL	MEDICALA	M	1,0
117	ASISTENT/ASIST.PRINCIPAL	MEDICALA	PL	1,0
118	ASISTENT/ASIST.PRINCIPAL	MEDICALA	PL	1,0
119	ASISTENT/ASIST.PRINCIPAL	MEDICALA	PL	1,0

120	ASISTENT/ASIST.PRINCIPAL	MEDICALA	PL	1,0
121	ASISTENT/ASIST.PRINCIPAL	MEDICALA	PL	1,0
122	ASISTENT/ASIST.PRINCIPAL	MEDICALA	S	1,0
123	ASISTENT/ASIST.PRINCIPAL	MEDICALA	PL	1,0
124	ASISTENT/ASIST.PRINCIPAL	MEDICALA	PL	1,0
125	INFIRMIER	ALTA SPECIALITATE	G	1,0
126	INFIRMIER	ALTA SPECIALITATE	G	1,0
127	INGRIJITOR	ALTA SPECIALITATE	G	1,0
128	INFIRMIER	ALTA SPECIALITATE	G	1,0
129	INFIRMIERA	ALTA SPECIALITATE	M	1,0
130	INGRIJITOR	ALTA SPECIALITATE	M	1,0
131	BRANCARDIER	ALTA SPECIALITATE	G	1,0
132	GARDEROBIER	ALTA SPECIALITATE	M	1,0
133	REGISTRATOR MED,CLS 47-GR5-	ALTA SPECIALITATE	M	1,0
134	REGISTRATOR MED,CLS 47-GR5-	ALTA SPECIALITATE	M	1,0

**BIROU INTERNĂRI-EXTERNĂRI**

**APROBAT=**

**2,0**

135	REGISTRATOR MED,CLS 47-GR5-	ALTA SPECIALITATE	M	1,0
136	ASIST.PRINCIPAL	MEDICALA	M	1,0

**SECTIE CHIRURGIE**

**APROBAT=**

**32,0**

137	MEDIC SEF SECTIE	CHIRURGIE GEN.	S	1,0
138	MEDIC SPECIALIST/PRIMAR	CHIRURGIE GEN.	S	1,0
139	MEDIC SPECIALIST/PRIMAR	ORL	S	1,0
140	MEDIC REZIDENT AN II	O.R.L.	S	1,0
141	MEDIC SPECIALIST/PRIMAR	CHIRURGIE GEN.	S	1,0
142	MEDIC SPECIALIST/PRIMAR	CHIRURGIE GEN.	S	1,0
143	MEDIC SPECIALIST/PRIMAR	CHIRURGIE GEN.	S	1,0
144	MEDIC SPECIALIST/PRIMAR	CHIRURGIE VASCULARA	S	1,0
145	MEDIC SPECIALIST/PRIMAR	CHIRURGIE PLASTICĂ	S	1,0
146	MEDIC SPECIALIST/PRIMAR	ORTOPEDIE	S	1,0
147	MEDIC SPECIALIST/PRIMAR	UROLOGIE	S	1,0
148	MEDIC SPECIALIST/PRIMAR	OBSTETRICA-GINECOLOGIE	S	1,0
149	MEDIC SPECIALIST/PRIMAR	OFTALMOLOGIE	S	1,0
150	ASISTENT SEF	MEDICALA	PL	1,0
151	ASISTENT/ASIST.PRINCIPAL	MEDICALA	PL	1,0
152	ASISTENT/ASIST.PRINCIPAL	MEDICALA	PL	1,0
153	ASISTENT/ASIST.PRINCIPAL	MEDICALA	PL	1,0
154	ASISTENT/ASIST.PRINCIPAL	MEDICALA	PL	1,0
155	ASISTENT/ASIST.PRINCIPAL	MEDICALA	PL	1,0
156	ASISTENT/ASIST.PRINCIPAL	MEDICALA	PL	1,0
157	ASISTENT/ASIST.PRINCIPAL	MEDICALA	PL	1,0
158	ASISTENT/ASIST.PRINCIPAL	MEDICALA	PL	1,0
159	ASISTENT/ASIST.PRINCIPAL	MEDICALA	PL	1,0
160	ASISTENT/ASIST.PRINCIPAL	MEDICALA	PL	1,0
161	ASISTENT/ASIST.PRINCIPAL	MEDICALA	PL	1,0
162	INFIRMIERA	ALTA SPECIALITATE	M	1,0
163	INFIRMIERA	ALTA SPECIALITATE	M	1,0
164	INFIRMIERA	ALTA SPECIALITATE	M	1,0
165	INFIRMIERA	ALTA SPECIALITATE	M	1,0
166	INFIRMIERA	ALTA SPECIALITATE	G	1,0
167	INGRIJITOR	ALTA SPECIALITATE	G	1,0
168	INGRIJITOR	ALTA SPECIALITATE	G	1,0

**SECTIE NEUROLOGIE**

**APROBAT=**

**39,0**

169	SEF SECTIE	NEUROLOGIE	S	1,0
170	MEDIC SPECIALIST/PRIMAR	NEUROLOGIE	S	1,0
171	MEDIC SPECIALIST/PRIMAR	NEUROLOGIE	S	1,0
172	MEDIC REZIDENT AN II	NEUROLOGIE	S	1,0
173	MEDIC SPECIALIST/PRIMAR	B.F.T.	S	1,0
174	KINETOTERAPEUT	B.F.T.	S	1,0
175	PSIHOLOG	PSIHOLOGIE	S	1,0
176	ASISTENT SEF	MEDICALA	PL	1,0
177	ASISTENT/ASIST.PRINCIPAL	MEDICALA	PL	1,0
178	ASISTENT/ASIST.PRINCIPAL	MEDICALA	PL	1,0
179	ASISTENT/ASIST.PRINCIPAL	MEDICALA	PL	1,0
180	ASISTENT/ASIST.PRINCIPAL	MEDICALA	PL	1,0
181	ASISTENT/ASIST.PRINCIPAL	MEDICALA	PL	1,0
182	ASISTENT/ASIST.PRINCIPAL	MEDICALA	PL	1,0
183	ASISTENT/ASIST.PRINCIPAL	MEDICALA	PL	1,0
184	ASISTENT/ASIST.PRINCIPAL	MEDICALA	PL	1,0
185	ASISTENT/ASIST.PRINCIPAL	MEDICALA	PL	1,0
186	ASISTENT/ASIST.PRINCIPAL	MEDICALA	PL	1,0
187	ASISTENT/ASIST.PRINCIPAL	MEDICALA	PL	1,0
188	ASISTENT/ASIST.PRINCIPAL	MEDICALA	PL	1,0
189	ASISTENT/ASIST.PRINCIPAL	MEDICALA	PL	1,0
190	ASISTENT/ASIST.PRINCIPAL	MEDICALA	PL	1,0
191	INFIRMIERA	ALTA SPECIALITATE	M	1,0

192	INFIRMIERA	ALTA SPECIALITATE	M	1,0
193	INFIRMIERA	ALTA SPECIALITATE	M	1,0
194	INFIRMIERA	ALTA SPECIALITATE	M	1,0
195	INFIRMIERA	ALTA SPECIALITATE	M	1,0
196	INFIRMIERA	ALTA SPECIALITATE	M	1,0
197	INFIRMIERA	ALTA SPECIALITATE	M	1,0
198	INFIRMIERA	ALTA SPECIALITATE	M	1,0
199	INFIRMIERA	ALTA SPECIALITATE	M	1,0
200	INFIRMIERA	ALTA SPECIALITATE	M	1,0
201	INFIRMIERA	ALTA SPECIALITATE	M	1,0
202	INFIRMIERA	ALTA SPECIALITATE	M	1,0
203	INFIRMIERA	ALTA SPECIALITATE	M	1,0
204	INFIRMIERA	ALTA SPECIALITATE	M	1,0
205	INFIRMIER DEBUTANT / INFIRMIER	ALTA SPECIALITATE	M	1,0
206	INGRIJITOR	ALTA SPECIALITATE	G	1,0
207	INGRIJITOR	ALTA SPECIALITATE	G	1,0

**COMPARTIMENT PEDIATRIE**

**APROBAT=**

**18,0**

208	MEDIC SPECIALIST/PRIMAR	PEDIATRIE	S	1,0
209	MEDIC SPECIALIST/PRIMAR	PEDIATRIE	S	1,0
210	MEDIC SPECIALIST/PRIMAR	PEDIATRIE	S	1,0
211	MEDIC REZIDENT AN II	PEDIATRIE	S	1,0
212	MEDIC REZIDENT AN III	PEDIATRIE	S	1,0
213	ASISTENT/ASIST.PRINCIPAL	PEDIATRIE	PL	1,0
214	ASISTENT/ASIST.PRINCIPAL	PEDIATRIE	PL	1,0
215	ASISTENT/ASIST.PRINCIPAL	PEDIATRIE	PL	1,0
216	ASISTENT/ASIST.PRINCIPAL	PEDIATRIE	PL	1,0
217	ASISTENT/ASIST.PRINCIPAL	PEDIATRIE	S	1,0
218	ASISTENT/ASIST.PRINCIPAL	PEDIATRIE	PL	1,0
219	ASISTENT/ASIST.PRINCIPAL	PEDIATRIE	S	1,0
220	INFIRMIERA	ALTA SPECIALITATE	M	1,0
221	INFIRMIERA	ALTA SPECIALITATE	M	1,0
222	INFIRMIERA	ALTA SPECIALITATE	M	1,0
223	INFIRMIERA	ALTA SPECIALITATE	M	1,0
224	INGRIJITOARE	ALTA SPECIALITATE	M	1,0
225	INGRIJITOARE	ALTA SPECIALITATE	G	1,0

**COMPARTIMENT CIAAM**

**APROBAT=**

**6,0**

226	MEDIC SPECIALIST/PRIMAR	EPIDEMIOLOGIE	S	1,0
227	MEDIC REZIDENT AN II	EPIDEMIOLOGIE	S	1,0
228	INFIRMIER D.D.D.	IGIENA	G	1,0
229	ASISTENT/ASIST.PRINCIPAL	IGIENA	PL	1,0
230	MEDIC SPECIALIST/PRIMAR	BOLI INFECTIOASE	S	1,0
231	ASISTENT PRINCIPAL	IGIENA	PL	1,0

**COMPARTIMENT A.T.I./UTS**

**APROBAT=**

**22,0**

232	MEDIC ȘEF SECTIE	A.T.I.	S	1,0
233	MEDIC REZIDENT AN IV	A.T.I.	S	1,0
234	MEDIC SPECIALIST/PRIMAR	A.T.I.	S	1,0
235	MEDIC SPECIALIST/PRIMAR	A.T.I.	S	1,0
236	MEDIC SPECIALIST/PRIMAR	A.T.I.	S	1,0
237	ASIST.PRINCIPAL ȘEF	MEDICALA	PL	1,0
238	ASISTENT/ASIST.PRINCIPAL	MEDICALA	PL	1,0
239	ASISTENT/ASIST.PRINCIPAL	MEDICALA	PL	1,0
240	ASISTENT/ASIST.PRINCIPAL	MEDICALA	PL	1,0
241	ASISTENT/ASIST.PRINCIPAL	MEDICALA	PL	1,0
242	ASISTENT/ASIST.PRINCIPAL	MEDICALA	PL	1,0
243	ASISTENT/ASIST.PRINCIPAL	MEDICALA	PL	1,0
244	ASISTENT/ASIST.PRINCIPAL	MEDICALA	PL	1,0
245	ASISTENT/ASIST.PRINCIPAL	MEDICALA	PL	1,0
246	BIOINGINER MEDICAL DEB/BIOINGINER MED.	MEDICALA	PL	1,0
247	INFIRMIERA	A.T.I.	M	1,0
248	INFIRMIERA	A.T.I.	M	1,0
249	INFIRMIERA	A.T.I.	M	1,0
250	INFIRMIERA	A.T.I.	M	1,0
251	INFIRMIERA	ALTA SPECIALITATE	M	1,0
252	INGRIJITOR	ALTA SPECIALITATE	G	1,0
253	BRANCARDIER	ALTA SPECIALITATE	G	1,0

**FARMACIE**

**APROBAT=**

**6,0**

254	FARMACIST ȘEF	FARMACIE	S	1,0
255	FARMACIST	FARMACIE	S	1,0
256	ASISTENT PRINCIPAL FARMACIE	FARMACIE	PL	1,0
257	ASISTENT PRINCIPAL FARMACIE	FARMACIE	PL	1,0
258	ASISTENT PRINCIPAL FARMACIE	FARMACIE	PL	1,0
259	INGRIJITOR	ALTA SPECIALITATE	G	1,0



**LABORATOR ANALIZE MEDICALE****APROBAT=****11,0**

260	MEDIC PRIMAR/SPECIALIST	LABORATOR	S	1,0
261	MEDIC SPECIALIST/PRIMAR	LABORATOR	S	1,0
262	MEDIC REZIDENT AN II	LABORATOR	S	1,0
263	MEDIC SPECIALIST/PRIMAR	LABORATOR	S	1,0
264	CHIMIST PRINCIPAL	CHIMIE	S	1,0
265	CHIMIST /CHIMIST SPECIALIST	CHIMIE	S	1,0
266	ASISTENT/ASIST.PRINCIPAL	LABORATOR	PL	1,0
267	ASISTENT/ASIST.PRINCIPAL	LABORATOR	S	1,0
268	BIOLOG SPECIALIST	BIOLOGIE	S	1,0
269	BIOLOG SPECIALIST	BIOLOGIE	S	1,0
270	INGRIJITOR	ALTA SPECIALITATE	G	1,0

**LABORATOR MICROBIOLOGIE MEDICALĂ****APROBAT=****5,0**

271	MEDIC PRIMAR/SPECIALIST	LABORATOR	S	1,0
272	MEDIC REZIDENT AN IV	LABORATOR	S	1,0
273	BIOLOG	BIOLOGIE	S	1,0
274	ASISTENT/ASIST.PRINCIPAL	LABORATOR	PL	1,0
275	INGRIJITOR	ALTA SPECIALITATE	G	1,0

**LABORATOR RADIOLOGIE ȘI IMAGISTICĂ MEDICALĂ****APROBAT=****20,0**

276	MEDIC PRIMAR/SPECIALIST	RADIOLOGIE	S	1,0
277	MEDIC PRIMAR/SPECIALIST	RADIOLOGIE	S	1,0
278	MEDIC SPECIALIST/PRIMAR	RADIOLOGIE	S	1,0
279	MEDIC PRIMAR/SPECIALIST	RADIOLOGIE	S	1,0
280	MEDIC REZIDENT AN III	RADIOLOGIE	S	1,0
281	MEDIC PRIMAR/SPECIALIST	RADIOLOGIE	S	1,0
282	MEDIC REZIDENT AN I	RADIOLOGIE	S	1,0
283	FIZICIAN PRINCIPAL	RADIOLOGIE	S	1,0
284	ASISTENT/ASIST.PRINCIPAL	MEDICALA	PL	1,0
285	ASISTENT/ASIST.PRINCIPAL	MEDICALA	PL	1,0
286	ASISTENT/ASIST.PRINCIPAL	MEDICALA	PL	1,0
287	ASISTENT/ASIST.PRINCIPAL	MEDICALA	PL	1,0
288	ASISTENT/ASIST.PRINCIPAL	RADIOLOGIE	PL	1,0
289	ASISTENT/ASIST.PRINCIPAL	MEDICALA	PL	1,0
290	BIOINGINER DEB/ MED/INGINER MED DEB/ MEDICAL	BIOINGINER MED/INGINER MEDICAL	S	1,0
291	BIOINGINER DEB/ MED/INGINER MED DEB/ MEDICAL	BIOINGINER MED/INGINER MEDICAL	S	1,0
292	BIOINGINER DEB/ MED/INGINER MED DEB/ MEDICAL	BIOINGINER MED/INGINER MEDICAL	S	1,0
293	BIOINGINER DEB/ MED/INGINER MED DEB/ MEDICAL	BIOINGINER MED/INGINER MEDICAL	S	1,0
294	BIOINGINER DEB/ MED/INGINER MED DEB/ MEDICAL	BIOINGINER MED/INGINER MEDICAL	S	1,0
295	INGRIJITOR	ALTA SPECIALITATE	M	1,0

**LABORATOR BFT (BAZĂ TRATAMENT)****APROBAT=****7,0**

296	KINETOTERAPEUT PRINCIPAL	KINETOTERAPEUT	S	1,0
297	ASISTENT/ASIST.PRINCIPAL	BFT	PL	1,0
298	ASISTENT/ASIST.PRINCIPAL	BFT	PL	1,0
299	ASISTENT/ASIST.PRINCIPAL	BFT	PL	1,0
300	ASISTENT/ASIST.PRINCIPAL	BFT	PL	1,0
301	MASEUR DEBUTANT	BFT	PL	1,0
302	INGRIJITOR	ALTA SPECIALITATE	G	1,0

**SECȚIA MEDICINĂ INTERNĂ****APROBAT=****53,0**

303	MEDIC PRIMAR - SEF SECȚIE	MEDICINA INTERNA	S	1,0
304	MEDIC SPECIALIST/PRIMAR	MEDICINA INTERNA	S	1,0
305	MEDIC SPECIALIST/PRIMAR	MEDICINA INTERNA	S	1,0
306	MEDIC SPECIALIST/PRIMAR	MEDICINA INTERNA	S	1,0
307	MEDIC SPECIALIST/PRIMAR	MEDICINA INTERNA	S	1,0
308	MEDIC PRIMAR/SPECIALIST	MEDICINA INTERNA	S	1,0
309	MEDIC PRIMAR/SPECIALIST	REUMATOLOGIE	S	1,0
310	MEDIC REZIDENT AN I	MEDICINA INTERNA	S	1,0
311	MEDIC REZIDENT AN V	MEDICINA INTERNA	S	1,0
312	MEDIC SPECIALIST/PRIMAR	GASTROENTEROLOGIE	S	1,0
313	MEDIC SPECIALIST/PRIMAR	GASTROENTEROLOGIE	S	1,0
314	MEDIC PRIMAR/SPECIALIST	CARDIOLOGIE	S	1,0
315	MEDIC REZIDENT AN IV	CARDIOLOGIE	S	1,0
316	MEDIC REZIDENT AN VI	CARDIOLOGIE	S	1,0
317	MEDIC PRIMAR/SPECIALIST	B.F.T.	S	1,0
318	ASISTENT SEF	MEDICALA	PL	1,0
319	ASISTENT/ASIST.PRINCIPAL	MEDICALA	PL	1,0
320	ASISTENT/ASIST.PRINCIPAL	MEDICALA	PL	1,0
321	ASISTENT/ASIST.PRINCIPAL	MEDICALA	PL	1,0
322	ASISTENT/ASIST.PRINCIPAL	MEDICALA	PL	1,0
323	ASISTENT/ASIST.PRINCIPAL	MEDICALA	PL	1,0

323	ASISTENT/ASIST.PRINCIPAL	MEDICALA	PL	1,0
324	ASISTENT/ASIST.PRINCIPAL	MEDICALA	PL	1,0
325	ASISTENT/ASIST.PRINCIPAL	MEDICALA	PL	1,0
326	ASISTENT/ASIST.PRINCIPAL	MEDICALA	PL	1,0
327	ASISTENT/ASIST.PRINCIPAL	MEDICALA	PL	1,0
328	ASISTENT/ASIST.PRINCIPAL	MEDICALA	PL	1,0
329	ASISTENT/ASIST.PRINCIPAL	MEDICALA	PL	1,0
330	ASISTENT/ASIST.PRINCIPAL	MEDICALA	PL	1,0
331	ASISTENT/ASIST.PRINCIPAL	MEDICALA	PL	1,0
332	ASISTENT/ASIST.PRINCIPAL	MEDICALA	PL	1,0
333	ASISTENT/ASIST.PRINCIPAL	MEDICALA	PL	1,0
334	ASISTENT/ASIST.PRINCIPAL	MEDICALA	PL	1,0
335	ASISTENT/ASIST.PRINCIPAL	MEDICALA	PL	1,0
336	ASISTENT/ASIST.PRINCIPAL	MEDICALA	PL	1,0
337	ASISTENT/ASIST.PRINCIPAL	MEDICALA	PL	1,0
338	INFIRMIERA	ALTA SPECIALITATE	M	1,0
339	INFIRMIER	ALTA SPECIALITATE	M	1,0
340	INFIRMIERA	ALTA SPECIALITATE	M	1,0
341	INFIRMIERA	ALTA SPECIALITATE	M	1,0
342	INFIRMIERA	ALTA SPECIALITATE	M	1,0
343	INFIRMIER	ALTA SPECIALITATE	M	1,0
344	INFIRMIERA	ALTA SPECIALITATE	M	1,0
345	INFIRMIERA	ALTA SPECIALITATE	M	1,0
346	INFIRMIERA	ALTA SPECIALITATE	M	1,0
347	INFIRMIER	ALTA SPECIALITATE	M	1,0
348	INFIRMIER	ALTA SPECIALITATE	M	1,0
349	INGRIJITOR	ALTA SPECIALITATE	G	1,0
350	INGRIJITOR	ALTA SPECIALITATE	G	1,0
351	INGRIJITOR	ALTA SPECIALITATE	G	1,0
352	INGRIJITOR	ALTA SPECIALITATE	G	1,0
353	INGRIJITOR	ALTA SPECIALITATE	G	1,0
354	INGRIJITOR	ALTA SPECIALITATE	G	1,0
355	REGISTRATOR MEDICAL	ALTA SPECIALITATE	M	1,0

**SERVICIUL ANATOMIE PATOLOGICĂ**

**APROBAT=**

**4,0**

356	MEDIC SPECIALIST/PRIMAR	ANAT. PATOLOGICA	S	1,0
357	ASISTENT/ASIST.PRINCIPAL	MEDICALA	S	1,0
358	INGRIJITOR	ALTA SPECIALITATE	G	1,0
359	AUTOPSIER	ALTA SPECIALITATE	G	1,0

**COMPARTIMENT SPĂLĂTORIE**

**APROBAT=**

**2,0**

360	SPALATOREASA	SPALATOREASA	M	1,0
361	SPALATOREASA	SPALATOREASA	M	1,0

**COMPARTIMENT SPITALIZARE DE ZI**

**APROBAT=**

**9,0**

362	MEDIC PRIMAR/SPECIALIST	MEDICALA	S	1,0
363	ASISTENT/ASIST.PRINCIPAL	MEDICALA	PL	1,0
364	ASISTENT/ASIST.PRINCIPAL	MEDICALA	PL	1,0
365	ASISTENT/ASIST.PRINCIPAL	MEDICALA	PL	1,0
366	ASISTENT/ASIST.PRINCIPAL	MEDICALA	PL	1,0
367	ASISTENT/ASIST.PRINCIPAL	MEDICALA	PL	1,0
368	ASISTENT/ASIST.PRINCIPAL	MEDICALA	PL	1,0
369	INFIRMIER	ALTA SPECIALITATE	M	1,0
370	INGRIJITOR	ALTA SPECIALITATE	G	1,0

**COMPARTIMENT STERILIZARE**

**APROBAT=**

**2,0**

371	ASISTENT/ASIST.PRINCIPAL	IGIENA	PL	1,0
372	ASISTENT/ASIST.PRINCIPAL	IGIENA	PL	1,0

**COMITET DIRECTOR**

**APROBAT=**

**3,0**

373	MANAGER	ALTA SPECIALITATE	S	1,0
374	DIRECTOR MEDICAL	MEDICALA	S	1,0
375	DIRECTOR FINANCIAR-CONTABIL	ALTA SPECIALITATE	S	1,0

**COMPARTIMENT AUDIT**

**APROBAT=**

**1,0**

376	AUDITOR I	ECONOMIST	S	1,0
-----	-----------	-----------	---	-----

**COMPARTIMENT FINANCIAR-CONTABILITATE**

**APROBAT=**

**3,0**

377	ECONOMIST IA	ECONOMIST	S	1,0
378	ECONOMIST IA	ECONOMIST	S	1,0
379	ECONOMIST I	ECONOMIST	S	1,0

**COMPARTIMENT TEHNIC/PSI+SSM****APROBAT=****2,0**

380	INGINER/ CADRU TEHNIC	INGINER	S	1,0
381	CADRU TEHNIC RESPONSABIL SSM/PSI III	ALTA SPECIALITATE	S	1,0

**COMPARTIMENT ACHIZITIII PUBLICE****APROBAT=****1,0**

382	ECONOMIST I A / ECONOMIST I	ECONOMIST	S	1,0
-----	-----------------------------	-----------	---	-----

**COMPARTIMENT APROVIZIONARE-TRANSPORT****APROBAT=****2,0**

383	MAGAZINER I	ALTA SPECIALITATE	M	1,0
384	MAGAZINER I	ALTA SPECIALITATE	M	1,0

**COMPARTIMENT GDPR****APROBAT=****1,0**

385	RESPONSABIL GDPR	JURIDIC/ECONOMIST/INGINER	S	1,0
-----	------------------	---------------------------	---	-----

**COMPARTIMENT INFORMATICA****APROBAT=****1,0**

386	INFORMATICIAN	INFORMATICA	S	1,0
-----	---------------	-------------	---	-----

**COMPARTIMENT R.U.N.O.S.****APROBAT=****3,0**

387	ECONOMIST IA	ALTA SPECIALITATE	S	1,0
388	ECONOMIST IA	ALTA SPECIALITATE	S	1,0
389	ECONOMIST IA	ALTA SPECIALITATE	S	1,0

**COMPARTIMENT INTRETINERE SI REPARATII****APROBAT=****16,0**

390	MUNCITOR I	ELECTRICIAN	M	1,0
391	MUNCITOR I	ELECTRICIAN	M	1,0
392	MUNCITOR II	ELECTRICIAN	M	1,0
393	MUNCITOR IV	INSTALATOR SANITAR	M	1,0
394	MUNCITOR IV	INSTALATOR SANITAR	M	1,0
395	MUNCITOR II	ZIDAR	M	1,0
396	MUNCITOR III	LENJER	M	1,0
397	MUNCITOR I	FOCHIST	M	1,0
398	MUNCITOR I	FOCHIST	M	1,0
399	MUNCITOR I	FOCHIST	M	1,0
400	MUNCITOR I	FOCHIST	M	1,0
401	MUNCITOR IV	FOCHIST	M	1,0
402	MUNCITOR I	LACATUS MECANIC	M	1,0
403	INGRIJITOR	MUNC.NEC.SPATII VERZI	G	1,0
404	SOFER II	SOFER II	M	1,0
405	MUNCITOR II	ZIDAR	M	1,0

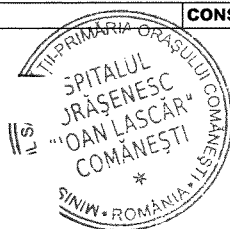
**COMPARTIMENT JURIDIC****APROBAT=****1,0**

406	CONSILIER JURIDIC	CONSILIER JURIDIC	S	1,0
-----	-------------------	-------------------	---	-----

P/MANAGER,  
EC. OLARU CONSTANTIN

DIRECTOR FINANCIAR-CONTABIL,  
EC. MIHĂEȘ CRISTINA

DIRECTOR MEDICAL,  
DR. CHETRAR VADIM



BIROU R.U.N.O.S.,  
EC. CAZAN MARINA

**JUDEȚUL BACĂU**  
**ORAȘUL COMĂNEȘTI – UNITATEA ADMINISTRATIV TERITORIALĂ**  
**Str. Ciobănuș, nr. 2, tel:0234/374272, fax:0234/374278**

Nr. 41277/A/21.08.2025

**Referat de aprobare**

la proiectul de hotărâre privind aprobarea Organigramei și a Statului de funcții la Spitalul  
orașenesc Ioan Lascăr Comănești

Având în vedere:

- Adresa 41276/21.08.2025 a Spitalului Orașenesc ”Ioan Lascăr” Comănești, prin care solicită aprobarea Organigramei și a Statului de funcții Spitalul orașenesc Ioan Lascăr Comanesti, conform documentației anexate;
- Hotărârea de guvern nr. 56/2009 art. (15) lit. (b) și (c) pentru aprobarea Normelor metodologice de aplicare a Ordonanței de urgență a Guvernului nr. 162/2008 privind transferul ansamblului de atribuții și competențe exercitate de Ministerul Sănătății către autoritățile administrației publice locale;
- Ordin nr. 1224/2010 - privind aprobarea normativelor de personal pentru asistența medicală spitalicească, precum și pentru modificarea și completarea Ordinului ministrului sănătății publice nr. 1.778/2006 privind aprobarea normativelor de personal, cu modificările și completările ulterioare;
- Ordinului M.S.1706/2007 privind conducerea și organizarea unităților și compartimentelor de primire a urgențelor cu modificările și completările ulterioare;
- Ordinul nr. 1101/2016 privind aprobarea Normelor de supraveghere, prevenire și limitare a infecțiilor asociate asistenței medicale în unitățile sanitare;
- Ordinul nr. 1500/2009 privind organizarea și funcționarea secțiilor de ATI, cu modificările și completările ulterioare;
- Legea 95/2006 – privind reforma în domeniul sănătății, cu modificările și completările ulterioare;
- Ordonanța de urgență nr. 162/2008 – privind transferul ansamblului de atribuții și competențe exercitate de Ministerul Sănătății Publice către autoritățile administrației publice locale;
- Legea cadru nr. 153/2017 – privind salarizarea personalului platit din fonduri publice cu modificările și completările ulterioare;
- Nota de fundamentare a Spitalului orașenesc Ioan Lascăr Comănești.

Propun inițierea unui proiect de hotărâre privind aprobarea Organigramei și a Statului de funcții la Spitalul orașenesc ”Ioan Lascăr” Comănești.

Primar,  
Ec. Viorel Miron

Compartiment Resurse Umane,

JUDEȚUL BACĂU  
ORAȘUL COMĂNEȘTI - UNITATEA ADMINISTRATIV TERITORIALĂ  
Str. Cibănuș nr.2 tel -0234374272 fax 0234374278

Nr.41277/b/21.08.2025

**RAPORT DE SPECIALITATE**

la proiectul de Hotărâre privind aprobarea organigramei și a statului de funcții la Spitalul Orășenesc „Ioan Lascăr” Comănești

Având în vedere :

Adresa nr.41276/21.08.2025 a Spitalului Orășenesc „Ioan Lascăr” Comănești prin care solicită aprobarea organigramei și a statului de funcții la Spitalul Orășenesc „Ioan Lascăr” Comănești, conform documentației anexate;

-Nota de fundamentare a Spitalului Orășenesc „Ioan Lascăr” Comănești;

- Referatul de aprobare la Proiectul de Hotărâre privind aprobarea organigramei și a statului de funcții la Spitalul Orășenesc „Ioan Lascăr” Comănești;

**În conformitate cu:**

-Legea nr. 95/2006, republicată, privind reforma in domeniul sanatatii, cu modificarile si completarile ulterioare;

- Ordonanta de urgenta a Guvernului nr. 162/2008 privind transferul ansamblului de atributii si competente exercitate de Ministerul Sanatatii catre autoritatile administratiei publice locale;

-Art 15, lit. „b” si „c” din Hotarârea Guvernului nr. 56/2009 pentru aprobarea Normelor metodologice de aplicare a Ordonanței de urgență a Guvernului nr. 162/2008 privind transferul ansamblului de atribuții și competențe exercitate de Ministerul Sănătății către autoritățile administrației publice locale, cu modificarile ulterioare;

-Ordinul ministrului sănătății nr. 1224/2010 privind aprobarea normativelor de personal pentru asistența medicală spitalicească, precum și pentru modificarea și completarea Ordinului ministrului sănătății publice nr. 1.778/2006 privind aprobarea normativelor de personal, cu modificarile si completarile ulterioare;

- Ordinul ministrului sănătății nr. 1470/2011 pentru aprobarea criteriilor privind angajarea și promovarea în funcții, grade și trepte profesionale a personalului contractual din unitățile sanitare publice din sectorul sanitar;

- Anexa nr. 1 Familia ocupațională de funcții bugetare «Sănătate» la Ordonanța de urgență a Guvernului nr. 19/2024 privind unele măsuri referitoare la salarizarea personalului din sănătate, asistență socială și alte sectoare de activitate bugetară;

În urma analizei documentației depuse și având în vedere prevederile art. 129 alin.2) lit. „a”, alin.3) lit. „c”, alin.7) lit „c” și art 196 alin 1) lit „a” din OUG nr. 57/2019 privind Codul Administrativ, conform cărora Consiliul Local aprobă la propunerea primarului, înființarea, organizarea și statul de funcții(...) ale instituțiilor publice de interes local,(...) asigură cadrul necesar pentru furnizarea serviciilor publice de interes local privind sănătate, propunem spre aprobare organigrama și statul de funcții la Spitalul Orășenesc „Ioan Lascăr,, Comănești, în forma prezentată în anexa .

Serviciul Juridic,  
Jr. Cerasela Ciobanu

Compartiment Resurse umane,  
Iuminita Dumitru

Or. Comănești, Str. Vasile Alecsandri, nr. 1, jud. Bacău

Tel. 0234374215; Fax: 0234374219; CIF 4353056

E-mail: [secretariat@spitalulcomanesti.ro](mailto:secretariat@spitalulcomanesti.ro)

Web: [www.spitalulcomanesti.ro](http://www.spitalulcomanesti.ro)

**NR. 6150/20.08.2025**

Către: ORAȘUL COMĂNEȘTI

UNITATEA ADMINISTRATIV TERITORIALĂ

Str. Ciobănuș, nr. 2, tel. 0234/374272, fax 0234/374278

e-mail: [contact@primariacomanesti.ro](mailto:contact@primariacomanesti.ro)

**Obiect:** *aprobarea organigramei și a statului de funcții la Spitalul orășenesc „Ioan Lascăr” Comănești*

În conformitate cu prevederile Legii nr. 95/2006 privind reforma în domeniul sănătății, ale Legii-cadru nr. 153/2017 privind salarizarea personalului plătit din fonduri publice și ale Codului administrativ – OUG nr. 57/2019, vă transmitem spre analiză și aprobare:

- Proiectul de hotărâre privind aprobarea organigramei și a statului de funcții la Spitalului orășenesc „Ioan Lascăr” Comănești;
- Nota de fundamentare;
- Anexele – organigrama și statul de funcții actualizate, avizate de Ministerul Sănătății prin adresa nr. AFR 3253/07.08.2025.

Vă rugăm să supuneți materialele spre dezbateră și aprobare în cadrul ședinței Consiliului Local Comănești.

Cu respect,

**Spitalul Orășenesc ”IOAN LASCĂR” Comănești**

**Manager,  
Ec. Olaru Constantin**

**Director medical,  
Dr. Chețar Vadim**



Or. Comănești, Str. Vasile Alecsandri, nr. 1, jud. Bacău  
Tel. 0234374215; Fax: 0234374219; CIF 4353056  
E-mail: [secretariat@spitalulcomanesti.ro](mailto:secretariat@spitalulcomanesti.ro)  
Web: [www.spitalulcomanesti.ro](http://www.spitalulcomanesti.ro)

## NOTĂ DE FUNDAMENTARE

la proiectul de hotărâre privind aprobarea Organigramei și a Statului de funcții la  
Spitalul Orășenesc „Ioan Lascăr” Comănești

Anexă la adresa de înaintare nr. 6150/20.08.2025

În conformitate cu legislația în vigoare, spitalele publice își desfășoară activitatea pe baza unei structuri organizatorice (organigrama) și a unui stat de funcții aprobate de autoritatea deliberativă locală.

### Având în vedere:

- Avizul Ministerului Sănătății nr. **AFR3253/07.08.2025** privind modificarea structurii organizatorice a Spitalului orășenesc „Ioan Lascăr” Comănești;
- Prevederile art. 176 alin. (2) lit. b) din Legea nr. 95/2006 privind reforma în domeniul sănătății, republicată, cu modificările și completările ulterioare;
- Prevederile art. 129 alin. (2) lit. a) și alin. (7) lit. a) din O.U.G. nr. 57/2019 privind Codul administrativ;
- Prevederile Legii-cadru nr. 153/2017 privind salarizarea personalului plătit din fonduri publice;

### Se propune Consiliului Local Comănești:

- Aprobarea organigramei și a statului de funcții actualizate la Spitalul orășenesc „Ioan Lascăr” Comănești, în conformitate cu structura organizatorică avizată de Ministerul Sănătății prin aviz nr. AFR 3253/07.08.2025

## **Motivarea proiectului:**

În urma Avizului Ministerului Sănătății nr. AFR 3253/07.08.2025, structura organizatorică a spitalului a fost modificată prin:

- înființarea Laboratorului de microbiologie medicală;
- înființarea unui post în cadrul secției Chirurgie generală la Compartimentul Oftalmologie, specialitate nou introdusă prin noua structură;
- alte modificări conform avizului menționat.

În vederea actualizării organigramei și a statului de funcții s-a ținut cont de necesitatea asigurării resursei umane, una dintre cele mai importante resurse în domeniul medical și de legislația în vigoare după cum urmează:

- Legea 95/2006 – privind reforma în domeniul sănătății, cu modificările și completările ulterioare
- Legea cadru nr. 153/2017 – privind salarizarea personalului plătit din fonduri publice cu modificările și completările ulterioare;
- Ordin nr. 1224/2010 - privind aprobarea normativelor de personal pentru asistența medicală spitalicească, precum și pentru modificarea și completarea Ordinului ministrului sănătății publice nr. 1.778/2006 privind aprobarea normativelor de personal, cu modificările și completările ulterioare;
- Ordinului M.S.1706/2007 privind conducerea și organizarea unităților și compartimentelor de primire a urgențelor cu modificările și completările ulterioare;
- Ordinul nr. 1101/2016 privind aprobarea Normelor de supraveghere, prevenire și limitare a infecțiilor asociate asistenței medicale în unitățile sanitare;
- Ordinul nr. 1500/2009 privind organizarea și funcționarea secțiilor de ATI, cu modificările și completările ulterioare
- Ordonanța de urgență nr. 162/2008 – privind transferul ansamblului de atribuții și competențe exercitate de Ministerul Sănătății Publice către autoritățile administrației publice locale;
- Hotărârea de guvern nr. 56/2009 art. (15) lit. (b) și (c) pentru aprobarea Normelor metodologice de aplicare a Ordonanței de urgență a Guvernului nr. 162/2008 privind transferul ansamblului de atribuții și competențe exercitate de Ministerul Sănătății către autoritățile administrației publice locale;
- Menținerea unor servicii de calitate asigurate de spital, conform standardelor de calitate implementate în spital ISO 900, ISO 15189
- 

Statul de funcții propus pentru perioada următoare va cuprinde un număr total de 406 de posturi din care, 15 posturi de conducere și 391 posturi de execuție.



**Față de structura de personal aprobată anterior a intervenit următoarea modificare:**

- ❖ Normarea cu personal, conform normativelor de personal, ca urmare a actualizării structurii organizatorice prin înființarea Laboratorului de microbiologie medicală ( 5 posturi), a Compartimentului Oftalmologie în cadrul secției Chirurgie Generală ( 1 post) și introducerea specialității oftalmologie și reumatologie ( transformare un post medic medicină internă în medic reumatologie) în cadrul structurii spitalizare de zi.

Având în vedere necesitatea creșterii accesibilității la diagnosticare, tratament și monitorizare a pacienților din arealul Spitalului "Ioan Lascăr" Comănești, precum și diversificarea specialităților medicale din structura unității pentru ca pacienții să beneficieze de o gamă largă de servicii medicale preventive, de urgență, curative și reabilitare de calitate și la standarde cât mai înalte este necesară asigurarea structurii cu personal suficient și pregătit profesional.

**Aceasta formă a Statului de Funcții a spitalului este o variantă optimă ce asigură necesarul de personal pentru întreaga structura funcțională a spitalului la momentul de față.**

Structura de personal trebuie să fie flexibilă și să se plieze pe necesitățile spitalului care este în continuă creștere și dezvoltare.

Pentru a putea fi aplicată noua structură și a desfășura activitatea spitalului în condiții de legalitate și eficiență și pentru încadrarea legală a personalului, este necesară aprobarea **organigramei și a statului de funcții** actualizate prin hotărâre a Consiliului Local.

**Față de cele prezentate, supunem spre aprobare Consiliului Local Comănești proiectul de hotărâre privind aprobarea organigramei și a statului de funcții la Spitalul orașenesc „Ioan Lascăr” Comănești.**

**Spitalul Orașenesc "Ioan Lascăr" Comănești,**

Manager,  
Ec. Olaru Constantin

Director medical,  
Dr. Chetra/Vadim

